

ПРАЙС-ЛИСТ

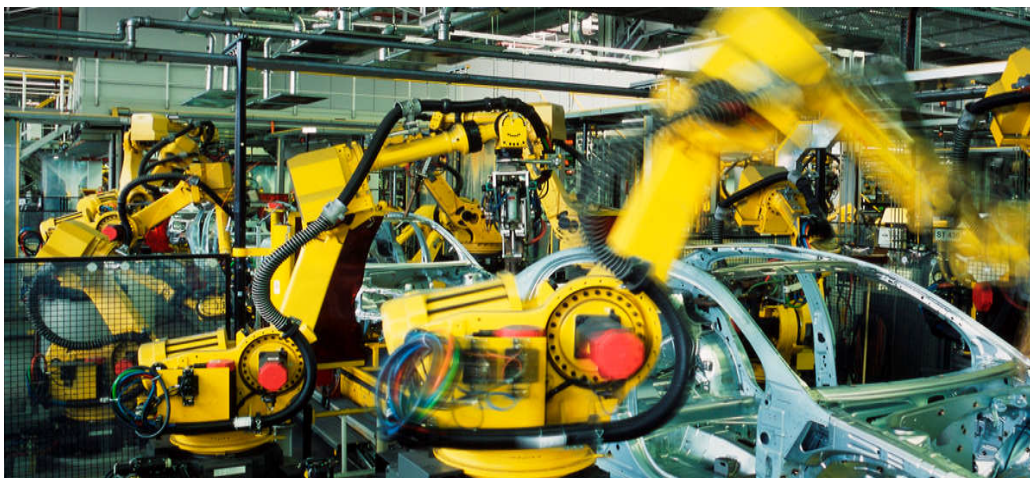
ФРИКЦИОННЫЕ МАТЕРИАЛЫ ДЛЯ ПРОМЫШЛЕННОСТИ  
FRENOS SAULEDA



**SMAGRESTA®**  
ПРОИЗВОДСТВЕННО-СЕРВИСНАЯ КОМПАНИЯ

ЭКСКЛЮЗИВНЫЙ ПРЕДСТАВИТЕЛЬ ФИРМЫ  
В РОССИИ И СТРАНАХ ТАМОЖЕННОГО СОЮЗА

## ПРАЙС-ЛИСТ



|   | СОДЕРЖАНИЕ                         | Стр.      |
|---|------------------------------------|-----------|
|   | <u>Пластины</u>                    | <u>3</u>  |
|   | <u>Кольца &lt; 116</u>             | <u>5</u>  |
|  | <u>Кольца &gt; 116</u>             | <u>6</u>  |
|   | <u>Бумажные кольца</u>             | <u>9</u>  |
|  | <u>Обработанные диски</u>          | <u>10</u> |
|  | <u>Обработанные зубчатые диски</u> | <u>12</u> |
|   | <u>Литые зубчатые диски</u>        | <u>14</u> |
|  | <u>Пресс-блоки</u>                 | <u>15</u> |
|  | <u>Раструбы</u>                    | <u>17</u> |
|  | <u>Прямоугольники</u>              | <u>18</u> |
|   | <u>Центробежные тормоза</u>        | <u>23</u> |
|  | <u>Блоки Weingarten</u>            | <u>23</u> |
|  | <u>Тормозные колодки</u>           | <u>24</u> |
|   | <u>Дополнительно</u>               | <u>25</u> |



## ЖЁСТКИЙ ЛИСТ



| C1  | C2  | T  |
|-----|-----|----|
| 400 | 400 | 28 |
| 400 | 400 | 31 |
| 400 | 400 | 36 |
| 400 | 400 | 40 |
| 400 | 400 | 42 |
| 400 | 400 | 45 |
| 400 | 400 | 50 |
| 400 | 400 | 55 |
| 400 | 400 | 60 |
| 400 | 400 | 64 |

|     |     |     |
|-----|-----|-----|
| 500 | 500 | 3,5 |
| 500 | 500 | 4   |
| 500 | 500 | 5   |
| 500 | 500 | 6   |
| 500 | 500 | 8   |
| 500 | 500 | 10  |
| 500 | 500 | 12  |
| 500 | 500 | 14  |
| 500 | 500 | 16  |
| 500 | 500 | 18  |
| 500 | 500 | 20  |
| 500 | 500 | 22  |
| 500 | 500 | 25  |

|     |     |    |
|-----|-----|----|
| 650 | 650 | 4  |
| 650 | 650 | 5  |
| 650 | 650 | 6  |
| 650 | 650 | 7  |
| 650 | 650 | 8  |
| 650 | 650 | 10 |
| 650 | 650 | 13 |
| 650 | 650 | 15 |
| 650 | 650 | 20 |

|     |     |    |
|-----|-----|----|
| 760 | 760 | 5  |
| 760 | 760 | 6  |
| 760 | 760 | 8  |
| 760 | 760 | 10 |
| 760 | 760 | 13 |
| 760 | 760 | 15 |
| 760 | 760 | 17 |
| 760 | 760 | 20 |
| 760 | 760 | 22 |
| 760 | 760 | 25 |

|     |     |    |
|-----|-----|----|
| 790 | 790 | 20 |
|-----|-----|----|

FAG/M  
SA80/M  
SA92

SA80/20  
DD01  
FAG/TW  
NT-DV

CR2M/MC3  
G95/VH03  
GHFM

**ЦЕНЫ  
ПРЕДОСТАВЛЯЮТСЯ  
ПО ЗАПРОСУ**

## ЖЁСТКИЙ ЛИСТ



| C1  | C2  | T  |
|-----|-----|----|
| 400 | 400 | 6  |
| 400 | 400 | 8  |
| 400 | 400 | 10 |
| 400 | 400 | 12 |
| 400 | 400 | 16 |
| 400 | 400 | 20 |
| 400 | 400 | 25 |

**RWT**

**ЦЕНЫ  
ПРЕДОСТАВЛЯЮТСЯ  
ПО ЗАПРОСУ**

| C1  | C2  | T   |
|-----|-----|-----|
| 500 | 500 | 3,5 |
| 500 | 500 | 4   |
| 500 | 500 | 5   |
| 500 | 500 | 6   |
| 500 | 500 | 8   |
| 500 | 500 | 10  |
| 500 | 500 | 12  |
| 500 | 500 | 14  |
| 500 | 500 | 16  |
| 500 | 500 | 18  |
| 500 | 500 | 20  |

**MM**

**MM-MEX**

**ЦЕНЫ  
ПРЕДОСТАВЛЯЮТСЯ  
ПО ЗАПРОСУ**

|     |     |     |
|-----|-----|-----|
| 650 | 650 | 3,5 |
| 650 | 650 | 5   |
| 650 | 650 | 7   |
| 650 | 650 | 8   |
| 650 | 650 | 10  |
| 650 | 650 | 13  |

|     |     |    |
|-----|-----|----|
| 860 | 670 | 7  |
| 860 | 670 | 10 |
| 860 | 670 | 13 |

| C1  | C2  | T |
|-----|-----|---|
| 300 | 300 | 1 |
| 300 | 300 | 2 |
| 300 | 300 | 3 |
| 300 | 300 | 4 |
| 300 | 300 | 5 |
| 300 | 300 | 6 |
| 300 | 300 | 7 |
| 300 | 300 | 8 |

**SF-BU  
SF-MC2**

**ЦЕНЫ  
ПРЕДОСТАВЛЯЮТСЯ  
ПО ЗАПРОСУ**

## КОЛЬЦА < Ø116



| Толщина |     | Ø Внешний |     |
|---------|-----|-----------|-----|
| 1,5     | 5,0 | 20        | 50  |
| 1,5     | 5,0 | 51        | 60  |
| 1,5     | 5,0 | 61        | 70  |
| 1,5     | 5,0 | 71        | 80  |
| 1,5     | 5,0 | 81        | 90  |
| 1,5     | 5,0 | 91        | 100 |
| 1,5     | 5,0 | 101       | 110 |
| 1,5     | 5,0 | 111       | 115 |

**SA80/M , SA80/0.5**

**ЦЕНЫ  
ПРЕДОСТАВЛЯЮТСЯ  
ПО ЗАПРОСУ**

| Толщина |     | Ø Внешний |     |
|---------|-----|-----------|-----|
| 1,5     | 5,0 | 20        | 50  |
| 1,5     | 5,0 | 51        | 60  |
| 1,5     | 5,0 | 61        | 70  |
| 1,5     | 5,0 | 71        | 80  |
| 1,5     | 5,0 | 81        | 90  |
| 1,5     | 5,0 | 91        | 110 |
| 1,5     | 5,0 | 111       | 115 |

**SA92, FAG/M, NT-DV, SA80/10, SA80/20**

**ЦЕНЫ  
ПРЕДОСТАВЛЯЮТСЯ  
ПО ЗАПРОСУ**

| Толщина |     | Ø Внешний |     |
|---------|-----|-----------|-----|
| 1,5     | 5,0 | 20        | 50  |
| 1,5     | 5,0 | 51        | 60  |
| 1,5     | 5,0 | 61        | 70  |
| 1,5     | 5,0 | 71        | 80  |
| 1,5     | 5,0 | 81        | 90  |
| 1,5     | 5,0 | 91        | 100 |
| 1,5     | 5,0 | 101       | 110 |
| 1,5     | 5,0 | 111       | 115 |

**GHFM**

**ЦЕНЫ  
ПРЕДОСТАВЛЯЮТСЯ  
ПО ЗАПРОСУ**

| Толщина |     | Ø Внешний |     |
|---------|-----|-----------|-----|
| 1,5     | 5,0 | 20        | 50  |
| 1,5     | 5,0 | 51        | 60  |
| 1,5     | 5,0 | 61        | 70  |
| 1,5     | 5,0 | 71        | 80  |
| 1,5     | 5,0 | 81        | 90  |
| 1,5     | 5,0 | 91        | 110 |
| 1,5     | 5,0 | 111       | 115 |

**CR2M , G95**

**ЦЕНЫ  
ПРЕДОСТАВЛЯЮТСЯ  
ПО ЗАПРОСУ**

| Толщина |      | Ø Внешний |     |
|---------|------|-----------|-----|
| 5,1     | 10,0 | 20        | 50  |
| 5,1     | 10,0 | 51        | 60  |
| 5,1     | 10,0 | 61        | 70  |
| 5,1     | 10,0 | 71        | 80  |
| 5,1     | 10,0 | 81        | 90  |
| 5,1     | 10,0 | 91        | 115 |

**SA92, FAG/M, NT-DV, FAG/TW, SA80/10, SA80/20 , SA80/M**

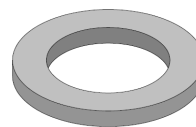
**ЦЕНЫ  
ПРЕДОСТАВЛЯЮТСЯ  
ПО ЗАПРОСУ**

**GHFM  
CR2M**

Общий допуск: Ø Внешн. -0,5 Ø Внутр. +0,5 Толщина: ± 0,1, Плоскостность: 0,1 Концентричность: 0,3 мм  
Цена на самый маленький допуск может быть увеличена.



**КОЛЬЦА > Ø116**

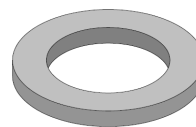


| Толщина    | Ø Внешний | Ø Внутр. |
|------------|-----------|----------|
| 12,1 16,0  | 116 160   | =        |
| 12,1 16,0  | 160 180   | =        |
| 12,1 16,0  | 181 245   | =        |
| 12,1 16,0  | 246 317   | =        |
| 12,1 16,0  | 318 397   | =        |
| 12,1 16,0  | 398 498   | =        |
| 12,1 15,0  | 499 645   | =        |
| 12,1 16,0  | 646 755   | =        |
|            |           |          |
| 16,1 20,0  | 116 160   | =        |
| 16,1 20,0  | 160 180   | =        |
| 16,1 20,0  | 181 245   | =        |
| 15,1 20,0  | 246 317   | =        |
| 16,1 20,0  | 318 397   | =        |
| *15,1 20,0 | 398 498   | =        |
| 16,1 20,0  | 499 648   | =        |
| 16,1 20,0  | 649 758   | =        |
|            |           |          |
| 20,1 25,0  | 116 160   | =        |
| 20,1 25,0  | 160 180   | =        |
| 20,1 25,0  | 181 245   | =        |
| 20,1 25,0  | 246 397   | =        |
| 20,1 25,0  | 398 498   | =        |
| 20,1 25,0  | 499 718   | =        |
| 20,1 25,0  | 719 758   | =        |

|               |                |              |    |
|---------------|----------------|--------------|----|
| <u>SA92</u>   | <u>FAG/TW</u>  | <u>CR-2M</u> | MM |
| <u>FAG/M</u>  | <u>NT-DV</u>   | <u>G95</u>   |    |
| <u>SA80/M</u> | <u>SA80/20</u> | <u>GHFM</u>  |    |
|               |                | <u>MC3</u>   |    |

**ЦЕНЫ  
ПРЕДОСТАВЛЯЮТСЯ  
ПО ЗАПРОСУ**

## КОЛЬЦА > Ø116

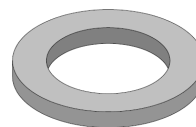


| Толщина |      | Ø Внешний |     | Ø Внутр. |
|---------|------|-----------|-----|----------|
| 1,5     | 5,0  | 116       | 140 | >42      |
| 1,5     | 5,0  | 141       | 160 | >65      |
| 1,5     | 5,0  | 161       | 180 | >70      |
| 1,5     | 5,0  | 181       | 200 | >70      |
| 1,5     | 5,0  | 201       | 220 | >90      |
| 1,5     | 5,0  | 221       | 240 | >100     |
| 1,5     | 5,0  | 241       | 260 | >100     |
| 1,5     | 5,0  | 261       | 280 | >100     |
| 1,5     | 5,0  | 281       | 300 | >135     |
| 1,5     | 5,0  | 301       | 320 | >135     |
| 1,5     | 5,0  | 321       | 340 | >165     |
| 1,5     | 5,0  | 341       | 360 | >165     |
| 1,5     | 5,0  | 361       | 380 | >180     |
| 1,5     | 5,0  | 381       | 400 | >180     |
| 1,5     | 5,0  | 401       | 430 | >200     |
|         |      |           |     |          |
| 5,0     | 8,4  | 116       | 160 | >70      |
| 5,0     | 8,4  | 161       | 200 | >70      |
| 5,0     | 8,4  | 201       | 225 | >70      |
| 5,0     | 8,4  | 226       | 260 | >70      |
| 5,0     | 8,4  | 261       | 290 | >90      |
| 5,0     | 8,4  | 291       | 365 | >100     |
| 5,0     | 8,4  | 365       | 397 | =        |
| 5,0     | 8,4  | 398       | 498 | =        |
| 5,0     | 8,4  | 499       | 648 | =        |
| 5,0     | 8,4  | 645       | 755 | =        |
|         |      |           |     |          |
| 8,5     | 12,0 | 116       | 160 | =        |
| 8,5     | 12,0 | 160       | 180 | =        |
| 8,5     | 12,0 | 181       | 245 | =        |
| 8,5     | 12,0 | 245       | 317 | =        |
| 8,5     | 12,0 | 318       | 397 | =        |
| 8,5     | 12,0 | 398       | 498 | =        |
| 8,5     | 12,0 | 499       | 648 | =        |
| 8,5     | 12,0 | 645       | 755 | =        |

|               |                |                    |    |
|---------------|----------------|--------------------|----|
| <u>SA92</u>   | <u>FAG/TW</u>  | <u>CR-2M</u>       | MM |
| <u>FAG/M</u>  | <u>NT-DV</u>   | <u>G95</u>         |    |
| <u>SA80/M</u> | <u>SA80/20</u> | <u>GHFM</u><br>MC3 |    |

**ЦЕНЫ  
ПРЕДОСТАВЛЯЮТСЯ  
ПО ЗАПРОСУ**

## КОЛЬЦА > Ø116



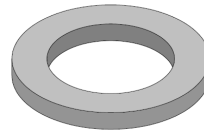
| Толщина    | Ø Внешний | Ø Внутр. |
|------------|-----------|----------|
| 12,1 16,0  | 116 160   | =        |
| 12,1 16,0  | 160 180   | =        |
| 12,1 16,0  | 181 245   | =        |
| 12,1 16,0  | 246 317   | =        |
| 12,1 16,0  | 318 397   | =        |
| 12,1 16,0  | 398 498   | =        |
| 12,1 15,0  | 499 645   | =        |
| 12,1 16,0  | 646 755   | =        |
|            |           |          |
| 16,1 20,0  | 116 160   | =        |
| 16,1 20,0  | 160 180   | =        |
| 16,1 20,0  | 181 245   | =        |
| 15,1 20,0  | 246 317   | =        |
| 16,1 20,0  | 318 397   | =        |
| *15,1 20,0 | 398 498   | =        |
| 16,1 20,0  | 499 648   | =        |
| 16,1 20,0  | 649 758   | =        |
|            |           |          |
| 20,1 25,0  | 116 160   | =        |
| 20,1 25,0  | 160 180   | =        |
| 20,1 25,0  | 181 245   | =        |
| 20,1 25,0  | 246 397   | =        |
| 20,1 25,0  | 398 498   | =        |
| 20,1 25,0  | 499 718   | =        |
| 20,1 25,0  | 719 758   | =        |

|               |                |              |    |
|---------------|----------------|--------------|----|
| <u>SA92</u>   | <u>FAG/TW</u>  | <u>CR-2M</u> | ММ |
| <u>FAG/M</u>  | <u>NT-DV</u>   | <u>G95</u>   |    |
| <u>SA80/M</u> | <u>SA80/20</u> | <u>GHFM</u>  |    |
|               |                | <u>MC3</u>   |    |

**ЦЕНЫ  
ПРЕДОСТАВЛЯЮТСЯ  
ПО ЗАПРОСУ**

Цена на самые маленькие внутренние допуски указывается по запросу

## ЛИТЫЕ КОЛЬЦА БЕЗ ОБРАБОТКИ

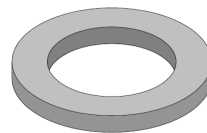


| Ø Внеш. | Ø Внутр. | T    |
|---------|----------|------|
| 125     | 55       | 4,0  |
| 140     | 30       | 6,5  |
| 140     | 70       | 5,7  |
| 160     | 70       | 5,5  |
| 160     | 70       | 11,5 |
| 170     | 70       | 3,2  |
| 180     | 100      | 5,0  |
| 200     | 70       | 5,7  |
| 200     | 70       | 7,5  |
| 200     | 70       | 10,0 |
| 200     | 115      | 6,0  |
| 200     | 130      | 5,0  |
| 203     | 127      | 5,3  |
| 210     | 46       | 8,7  |
| 210     | 95       | 8,5  |
| 210     | 100      | 4,0  |
| 210     | 100      | 6,0  |
| 216     | 124      | 5,7  |
| 220     | 160      | 8,7  |
| 225     | 70       | 10,0 |
| 225     | 118      | 6,0  |
| 225     | 118      | 10,0 |
| 260     | 50       | 4,6  |
| 260     | 50       | 6,5  |
| 260     | 50       | 8,7  |
| 290     | 120      | 10,5 |
| 327     | 200      | 4,0  |
| 365     | 99       | 8,7  |

|               |                |             |
|---------------|----------------|-------------|
| <u>FAG/M</u>  | <u>SA80/20</u> | <u>GHFM</u> |
| <u>SA92</u>   | <u>NT-DV</u>   | <u>CR2M</u> |
| <u>SA80/M</u> |                |             |

**ЦЕНЫ  
ПРЕДОСТАВЛЯЮТСЯ  
ПО ЗАПРОСУ**

## КОЛЬЦА SF



| Т/ДС |     | Ø Внешний |     |
|------|-----|-----------|-----|
| 0,6  | 1,0 | 51        | 70  |
| 0,6  | 1,0 | 71        | 90  |
| 0,6  | 1,0 | 91        | 110 |
| 0,6  | 1,0 | 111       | 130 |
| 0,6  | 1,0 | 131       | 150 |
| 0,6  | 1,0 | 151       | 170 |
| 0,6  | 1,0 | 171       | 205 |
| 0,6  | 1,0 | 206       | 230 |
| 0,6  | 1,0 | 231       | 255 |
| 0,6  | 1,0 | 256       | 300 |
| 0,6  | 1,0 | 301       | 330 |
| 0,6  | 1,0 | 331       | 360 |
| 0,6  | 1,0 | 361       | 420 |
|      |     |           |     |
| 1,1  | 2,0 | 51        | 70  |
| 1,1  | 2,0 | 71        | 90  |
| 1,1  | 2,0 | 91        | 110 |
| 1,1  | 2,0 | 111       | 130 |
| 1,1  | 2,0 | 131       | 150 |
| 1,1  | 2,0 | 151       | 170 |
| 1,1  | 2,0 | 171       | 205 |
| 1,1  | 2,0 | 206       | 230 |
| 1,1  | 2,0 | 231       | 255 |
| 1,1  | 2,0 | 256       | 300 |
| 1,1  | 2,0 | 301       | 330 |
| 1,1  | 2,0 | 331       | 360 |
| 1,1  | 2,0 | 361       | 420 |
|      |     |           |     |
| 2,1  | 3,0 | 51        | 70  |
| 2,1  | 3,0 | 71        | 90  |
| 2,1  | 3,0 | 91        | 110 |
| 2,1  | 3,0 | 111       | 130 |
| 2,1  | 3,0 | 131       | 150 |
| 2,1  | 3,0 | 151       | 170 |
| 2,1  | 3,0 | 171       | 205 |
| 2,1  | 3,0 | 206       | 230 |
| 2,1  | 3,0 | 231       | 255 |
| 2,1  | 3,0 | 256       | 300 |
| 2,1  | 3,0 | 301       | 330 |
| 2,1  | 3,0 | 331       | 360 |
| 2,1  | 3,0 | 361       | 420 |
|      |     |           |     |
| 3,1  | 4,0 | 51        | 70  |
| 3,1  | 4,0 | 71        | 90  |
| 3,1  | 4,0 | 91        | 110 |
| 3,1  | 4,0 | 111       | 130 |
| 3,1  | 4,0 | 131       | 150 |
| 3,1  | 4,0 | 151       | 170 |
| 3,1  | 4,0 | 171       | 205 |
| 3,1  | 4,0 | 206       | 230 |
| 3,1  | 4,0 | 231       | 255 |
| 3,1  | 4,0 | 256       | 300 |
| 3,1  | 4,0 | 301       | 330 |
| 3,1  | 4,0 | 331       | 360 |
| 3,1  | 4,0 | 361       | 420 |

SF/BU  
SF/MC2

**ЦЕНЫ  
ПРЕДОСТАВЛЯЮТСЯ  
ПО ЗАПРОСУ**

**Цена указывается на стандартные размеры. (Список готов по запросу)**

Доплата будет применяться для колец других размеров

## ОБРАБОТАННЫЕ ДИСКИ



| Толщина |     | Ø Внешний |     |
|---------|-----|-----------|-----|
| 1,5     | 5,0 | 20        | 50  |
| 1,5     | 5,0 | 51        | 60  |
| 1,5     | 5,0 | 61        | 80  |
| 1,5     | 5,0 | 81        | 100 |
| 1,5     | 5,0 | 100       | 120 |
| 1,5     | 5,0 | 120       | 160 |
| 1,5     | 5,0 | 161       | 180 |
| 1,5     | 5,0 | 181       | 245 |
| 1,5     | 5,0 | 246       | 317 |
| 1,5     | 5,0 | 318       | 397 |
| 1,5     | 5,0 | 398       | 498 |
| 1,5     | 5,0 | 499       | 645 |
| 1,5     | 5,0 | 646       | 755 |

|     |     |     |     |
|-----|-----|-----|-----|
| 5,0 | 8,4 | 20  | 50  |
| 5,0 | 8,4 | 51  | 60  |
| 5,0 | 8,4 | 61  | 80  |
| 5,0 | 8,4 | 81  | 100 |
| 5,0 | 8,4 | 100 | 120 |
| 5,0 | 8,4 | 120 | 160 |
| 5,0 | 8,4 | 160 | 180 |
| 5,0 | 8,4 | 181 | 245 |
| 5,0 | 8,4 | 245 | 317 |
| 5,0 | 8,4 | 318 | 397 |
| 5,0 | 8,4 | 398 | 498 |
| 5,0 | 8,4 | 499 | 648 |
| 5,0 | 8,4 | 645 | 755 |

|     |      |     |     |
|-----|------|-----|-----|
| 8,5 | 12,0 | 20  | 50  |
| 8,5 | 12,0 | 51  | 60  |
| 8,5 | 12,0 | 61  | 80  |
| 8,5 | 12,0 | 81  | 100 |
| 8,5 | 12,0 | 100 | 120 |
| 8,5 | 12,0 | 121 | 160 |
| 8,5 | 12,0 | 161 | 180 |
| 8,5 | 12,0 | 181 | 245 |
| 8,5 | 12,0 | 245 | 317 |
| 8,5 | 12,0 | 318 | 397 |
| 8,5 | 12,0 | 398 | 498 |
| 8,5 | 12,0 | 499 | 648 |
| 8,5 | 12,0 | 645 | 755 |

SA92      SA80/M      G95  
FAG/M      NT-DV      CR-2M  
 SA80/20      FAG/TW      GHFM      MM

**ЦЕНЫ  
 ПРЕДОСТАВЛЯЮТСЯ  
 ПО ЗАПРОСУ**

## ОБРАБОТАННЫЕ ДИСКИ



| Толщина |      | Ø Внешний |     |
|---------|------|-----------|-----|
| 12,1    | 16,0 | 20        | 50  |
| 12,1    | 16,0 | 51        | 60  |
| 12,1    | 16,0 | 61        | 80  |
| 12,1    | 16,0 | 81        | 100 |
| 12,1    | 16,0 | 100       | 120 |
| 12,1    | 16,0 | 121       | 160 |
| 12,1    | 16,0 | 160       | 180 |
| 12,1    | 16,0 | 181       | 245 |
| 12,1    | 16,0 | 246       | 317 |
| 12,1    | 16,0 | 318       | 397 |
| 12,1    | 16,0 | 398       | 498 |
| 12,1    | 15,0 | 499       | 645 |
| 12,1    | 16,0 | 646       | 755 |

SA92      SA80/M      G95  
FAG/M      NT-DV      CR-2M  
SA80/20      FAG/TW      GHFM      MM

**ЦЕНЫ  
ПРЕДОСТАВЛЯЮТСЯ  
ПО ЗАПРОСУ**

|       |      |     |     |
|-------|------|-----|-----|
| 12,1  | 16,0 | 20  | 50  |
| 12,1  | 16,0 | 51  | 60  |
| 12,1  | 16,0 | 61  | 80  |
| 12,1  | 16,0 | 81  | 100 |
| 12,1  | 16,0 | 100 | 120 |
| 16,1  | 20,0 | 121 | 160 |
| 16,1  | 20,0 | 160 | 180 |
| 16,1  | 20,0 | 181 | 245 |
| 15,1  | 20,0 | 246 | 317 |
| 16,1  | 20,0 | 318 | 397 |
| *15,1 | 20,0 | 398 | 498 |
| 16,1  | 20,0 | 499 | 648 |
| 16,1  | 20,0 | 649 | 758 |

|      |      |     |     |
|------|------|-----|-----|
| 20,1 | 25,0 | 20  | 50  |
| 20,1 | 25,0 | 51  | 60  |
| 20,1 | 25,0 | 61  | 80  |
| 20,1 | 25,0 | 81  | 100 |
| 20,1 | 25,0 | 100 | 120 |
| 20,1 | 25,0 | 121 | 160 |
| 20,1 | 25,0 | 160 | 180 |
| 20,1 | 25,0 | 181 | 245 |
| 20,1 | 25,0 | 246 | 397 |
| 20,1 | 25,0 | 398 | 498 |
| 20,1 | 25,0 | 499 | 718 |
| 20,1 | 25,0 | 719 | 758 |

Цена может увеличиться при заказе дополнительных операций.



## ОБРАБОТАННЫЕ ЗУБЧАТЫЕ ДИСКИ



| Толщина |      | Ø Внешний |     |
|---------|------|-----------|-----|
| 1,5     | 5,0  | 20        | 50  |
| 1,5     | 5,0  | 51        | 60  |
| 1,5     | 5,0  | 61        | 80  |
| 1,5     | 5,0  | 81        | 100 |
| 1,5     | 5,0  | 101       | 120 |
| 1,5     | 5,0  | 121       | 160 |
| 1,5     | 5,0  | 161       | 180 |
| 1,5     | 5,0  | 181       | 245 |
| 1,5     | 5,0  | 246       | 317 |
| 1,5     | 5,0  | 318       | 397 |
| 1,5     | 5,0  | 398       | 498 |
| 1,5     | 5,0  | 499       | 645 |
| 1,5     | 5,0  | 646       | 755 |
|         |      |           |     |
| 5,0     | 8,4  | 20        | 50  |
| 5,0     | 8,4  | 51        | 60  |
| 5,0     | 8,4  | 61        | 80  |
| 5,0     | 8,4  | 81        | 100 |
| 5,0     | 8,4  | 101       | 120 |
| 5,0     | 8,4  | 120       | 160 |
| 5,0     | 8,4  | 121       | 180 |
| 5,0     | 8,4  | 181       | 245 |
| 5,0     | 8,4  | 245       | 317 |
| 5,0     | 8,4  | 318       | 397 |
| 5,0     | 8,4  | 398       | 498 |
| 5,0     | 8,4  | 499       | 648 |
| 5,0     | 8,4  | 645       | 755 |
|         |      |           |     |
| 8,5     | 12,0 | 20        | 50  |
| 8,5     | 12,0 | 51        | 60  |
| 8,5     | 12,0 | 61        | 80  |
| 8,5     | 12,0 | 81        | 100 |
| 8,5     | 12,0 | 101       | 120 |
| 8,5     | 12,0 | 121       | 160 |
| 8,5     | 12,0 | 161       | 180 |
| 8,5     | 12,0 | 181       | 245 |
| 8,5     | 12,0 | 245       | 317 |
| 8,5     | 12,0 | 318       | 397 |
| 8,5     | 12,0 | 398       | 498 |
| 8,5     | 12,0 | 499       | 648 |
| 8,5     | 12,0 | 645       | 755 |

FAG/M    NT-DV  
SA-FF    FAG/TW    MM

**ЦЕНЫ  
ПРЕДОСТАВЛЯЮТСЯ  
ПО ЗАПРОСУ**

## ОБРАБОТАННЫЕ ЗУБЧАТЫЕ ДИСКИ



| Толщина |      | Ø Внешний |     |
|---------|------|-----------|-----|
| 12,1    | 16,0 | 41        | 60  |
| 12,1    | 16,0 | 61        | 80  |
| 12,1    | 16,0 | 81        | 100 |
| 12,1    | 16,0 | 100       | 120 |
| 12,1    | 16,0 | 121       | 160 |
| 12,1    | 16,0 | 160       | 180 |
| 12,1    | 16,0 | 181       | 245 |
| 12,1    | 16,0 | 246       | 317 |
| 12,1    | 16,0 | 318       | 397 |
| 12,1    | 16,0 | 398       | 498 |
| 12,1    | 15,0 | 499       | 645 |
| 12,1    | 16,0 | 646       | 755 |
|         |      |           |     |
| 16,1    | 20,0 | 41        | 60  |
| 16,1    | 20,0 | 61        | 80  |
| 16,1    | 20,0 | 81        | 100 |
| 16,1    | 20,0 | 100       | 120 |
| 16,1    | 20,0 | 121       | 160 |
| 16,1    | 20,0 | 160       | 180 |
| 16,1    | 20,0 | 181       | 245 |
| 15,1    | 20,0 | 246       | 317 |
| 16,1    | 20,0 | 318       | 397 |
| *15,1   | 20,0 | 398       | 498 |
| 16,1    | 20,0 | 499       | 648 |
| 16,1    | 20,0 | 649       | 758 |
|         |      |           |     |
| 20,1    | 25,0 | 41        | 60  |
| 20,1    | 25,0 | 61        | 80  |
| 20,1    | 25,0 | 81        | 100 |
| 20,1    | 25,0 | 100       | 120 |
| 20,1    | 25,0 | 121       | 160 |
| 20,1    | 25,0 | 160       | 180 |
| 20,1    | 25,0 | 181       | 245 |
| 20,1    | 25,0 | 246       | 397 |
| 20,1    | 25,0 | 398       | 498 |
| 20,1    | 25,0 | 499       | 718 |
| 20,1    | 25,0 | 719       | 758 |

**FAG/M**      **NT-DV**  
**SA-FF**      **FAG/TW**    **MM**

**ЦЕНЫ  
ПРЕДОСТАВЛЯЮТСЯ  
ПО ЗАПРОСУ**

## ЛИТЫЕ ЗУБЧАТЫЕ ДИСКИ (ВНЕШНИЕ)



| ИН           | Описание                   |
|--------------|----------------------------|
| I 9917 10 *  | DI 99 x 54 x 10,5 (20d)    |
| I 10099 0    | DE 216 x 146 x 10 (54-d)   |
| I 10092 0 *  | DE 219 x 152 x 4.7 (71-d)  |
| I 10184 10 * | DE 239 x 181 x 4.8 (28-d)  |
| I 10163 10 * | DE 267 x 201 x 12 (66-d)   |
| I 10076 0 *  | DE 271 x 201 x 5 (89-d)    |
| I 10100 0 *  | DE 274 x 140 x 11.0 (63-d) |
| I 27712 11 * | DE 277 x 157 x 10,0 (45-d) |
| I 10093 0 *  | DE 277 x 166 x 7.0 (45-d)  |
| I 24921 10 * | DE 279 x 157 x 11.0 (69-d) |
| I 10101 1 *  | DE 279 x 157 x 8 (69-d)    |
| I 10094 0 *  | DE 282 x 217 x 5 (93-d)    |
| I 10097 0 *  | DE 294 x 203 x 9.7 (68-d)  |
| I 10001 0 *  | DE 309 x 214 x 5.4 (101-d) |
| I 31134 10 * | DE 311 x 160 x 11,3 (72-d) |
| I 34518 10 * | DE 345 x 257 x 4.8 (67-d)  |
| I 38515 10 * | DE 385 X ??? X 16 (d=59)   |

FAG/M

SFD  
FAG/TW  
NT-DV

**ЦЕНЫ  
ПРЕДОСТАВЛЯЮТСЯ  
ПО ЗАПРОСУ**

## ЛИТЫЕ ЗУБЧАТЫЕ ДИСКИ (ВНУТРЕННИЕ)



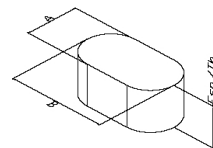
| ИН           | Описание                 |
|--------------|--------------------------|
| I 11940 10 * | DI 119 x 63 x 11 (20d)   |
| I 21605 10 * | DI 216 x 125 x 4 (26d)   |
| I 22711 10 * | DI 227 x 127 x 4 (26d)   |
| I 22729 10 * | DI 227 x 148 x 4,6 (30d) |
| I 25317 10 * | DI 253 x 162 x 4,7 (33d) |
| I 27614 10 * | DI 276 x 184 x 4,7 (59d) |
| I 27608 10 * | DI 276 x 189 x 4,9 (38d) |
| I 35918 10 * | DI 358 x 264 x 4,7 (53d) |
| I 38118 10 * | DI 381 x 291 x 4,8 (58d) |

FAG/M

SFD  
FAG/TW  
NT-DV

**ЦЕНЫ  
ПРЕДОСТАВЛЯЮТСЯ  
ПО ЗАПРОСУ**

## ПРЕСС-БЛОКИ (ТОРМОЗ СЦЕПЛЕНИЯ И ТОРМОЗА)



| Толщина |      | В (длина) |     | А (ширина) |     |
|---------|------|-----------|-----|------------|-----|
| 14,0    | 20,0 | 20        | 40  | 20         | 40  |
| 14,0    | 20,0 | 41        | 60  | 1          | 30  |
| 14,0    | 20,0 | 41        | 60  | 31         | 60  |
| 14,0    | 20,0 | 61        | 75  | 1          | 50  |
| 14,0    | 20,0 | 61        | 75  | 51         | 75  |
| 14,0    | 20,0 | 76        | 95  | 1          | 60  |
| 14,0    | 20,0 | 76        | 95  | 61         | 95  |
| 14,0    | 20,0 | 96        | 125 | 1          | 65  |
| 14,0    | 20,0 | 96        | 125 | 66         | 95  |
| 14,0    | 20,0 | 96        | 125 | 96         | 125 |
| 14,0    | 20,0 | 126       | 195 | 1          | 75  |
| 14,0    | 20,0 | 126       | 195 | 76         | 95  |
| 14,0    | 20,0 | 126       | 195 | 96         | 125 |
| 14,0    | 20,0 | 126       | 195 | 126        | 195 |
| 14,0    | 20,0 | 196       | 245 | 1          | 95  |
| 14,0    | 20,0 | 196       | 245 | 96         | 125 |
| 14,0    | 20,0 | 196       | 245 | 126        | 145 |
| 14,0    | 20,0 | 246       | 395 | 1          | 95  |
| 14,0    | 20,0 | 246       | 395 | 96         | 125 |
| 14,0    | 20,0 | 246       | 395 | 126        | 195 |
| 14,0    | 20,0 | 246       | 395 | 196        | 395 |

|      |      |     |     |     |     |
|------|------|-----|-----|-----|-----|
| 20,1 | 27,0 | 20  | 40  | 20  | 40  |
| 20,1 | 27,0 | 41  | 60  | 1   | 30  |
| 20,1 | 27,0 | 41  | 60  | 31  | 60  |
| 20,1 | 27,0 | 61  | 75  | 1   | 50  |
| 20,1 | 27,0 | 61  | 75  | 51  | 75  |
| 20,1 | 27,0 | 76  | 95  | 1   | 60  |
| 20,1 | 27,0 | 76  | 95  | 61  | 95  |
| 20,1 | 27,0 | 96  | 125 | 1   | 65  |
| 20,1 | 27,0 | 96  | 125 | 66  | 95  |
| 20,1 | 27,0 | 96  | 125 | 96  | 125 |
| 20,1 | 27,0 | 126 | 195 | 1   | 75  |
| 20,1 | 27,0 | 126 | 195 | 76  | 95  |
| 20,1 | 27,0 | 126 | 195 | 96  | 125 |
| 20,1 | 27,0 | 126 | 195 | 126 | 195 |
| 20,1 | 27,0 | 196 | 245 | 1   | 95  |
| 20,1 | 27,0 | 196 | 245 | 96  | 125 |
| 20,1 | 27,0 | 196 | 245 | 126 | 145 |
| 20,1 | 27,0 | 246 | 395 | 1   | 95  |
| 20,1 | 27,0 | 246 | 395 | 96  | 125 |
| 20,1 | 27,0 | 246 | 395 | 126 | 195 |
| 20,1 | 27,0 | 246 | 395 | 196 | 395 |

|      |      |     |     |     |     |
|------|------|-----|-----|-----|-----|
| 27,1 | 35,0 | 20  | 40  | 20  | 40  |
| 27,1 | 35,0 | 41  | 60  | 1   | 30  |
| 27,1 | 35,0 | 41  | 60  | 31  | 60  |
| 27,1 | 35,0 | 61  | 75  | 1   | 50  |
| 27,1 | 35,0 | 61  | 75  | 51  | 75  |
| 27,1 | 35,0 | 76  | 95  | 1   | 60  |
| 27,1 | 35,0 | 76  | 95  | 61  | 95  |
| 27,1 | 35,0 | 96  | 125 | 1   | 65  |
| 27,1 | 35,0 | 96  | 125 | 66  | 95  |
| 27,1 | 35,0 | 96  | 125 | 96  | 125 |
| 27,1 | 35,0 | 126 | 195 | 1   | 75  |
| 27,1 | 35,0 | 126 | 195 | 76  | 95  |
| 27,1 | 35,0 | 126 | 195 | 96  | 125 |
| 27,1 | 35,0 | 126 | 195 | 126 | 195 |
| 27,1 | 35,0 | 196 | 245 | 1   | 95  |
| 27,1 | 35,0 | 196 | 245 | 96  | 125 |
| 27,1 | 35,0 | 196 | 245 | 126 | 145 |
| 27,1 | 35,0 | 246 | 395 | 1   | 95  |
| 27,1 | 35,0 | 246 | 395 | 96  | 125 |
| 27,1 | 35,0 | 246 | 395 | 126 | 195 |
| 27,1 | 35,0 | 246 | 395 | 196 | 395 |

FAG/M

МНОГОСЛОЙНЫЕ

NT/DV      CR2M

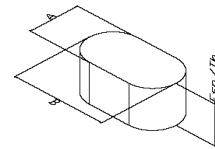
FAG/TW      G95

**ЦЕНЫ  
ПРЕДОСТАВЛЯЮТСЯ  
ПО ЗАПРОСУ**

В блоках могут быть просверлены 2 отверстия, для фиксации детали во время обработки.



**ПРЕСС-БЛОКИ  
(ТОРМОЗ СЦЕПЛЕНИЯ И ТОРМОЗА)**



| Толщина |      | В (длина) |     | А (ширина) |     |
|---------|------|-----------|-----|------------|-----|
| 35,1    | 42,0 | 20        | 40  | 20         | 40  |
| 35,1    | 42,0 | 41        | 60  | 1          | 30  |
| 35,1    | 42,0 | 41        | 60  | 31         | 60  |
| 35,1    | 42,0 | 61        | 75  | 1          | 50  |
| 35,1    | 42,0 | 61        | 75  | 51         | 75  |
| 35,1    | 42,0 | 76        | 95  | 1          | 60  |
| 35,1    | 42,0 | 76        | 95  | 61         | 95  |
| 35,1    | 42,0 | 96        | 125 | 1          | 65  |
| 35,1    | 42,0 | 96        | 125 | 66         | 95  |
| 35,1    | 42,0 | 96        | 125 | 96         | 125 |
| 35,1    | 42,0 | 126       | 195 | 1          | 75  |
| 35,1    | 42,0 | 126       | 195 | 76         | 95  |
| 35,1    | 42,0 | 126       | 195 | 96         | 125 |
| 35,1    | 42,0 | 126       | 195 | 126        | 195 |
| 35,1    | 42,0 | 196       | 245 | 1          | 95  |
| 35,1    | 42,0 | 196       | 245 | 96         | 125 |
| 35,1    | 42,0 | 196       | 245 | 126        | 145 |
| 35,1    | 42,0 | 246       | 395 | 1          | 95  |
| 35,1    | 42,0 | 246       | 395 | 96         | 125 |
| 35,1    | 42,0 | 246       | 395 | 126        | 195 |
| 35,1    | 42,0 | 246       | 395 | 196        | 395 |

|      |      |     |     |     |     |
|------|------|-----|-----|-----|-----|
| 42,1 | 50,0 | 20  | 40  | 20  | 40  |
| 42,1 | 50,0 | 41  | 60  | 1   | 30  |
| 42,1 | 50,0 | 41  | 60  | 31  | 60  |
| 42,1 | 50,0 | 61  | 75  | 1   | 50  |
| 42,1 | 50,0 | 61  | 75  | 51  | 75  |
| 42,1 | 50,0 | 76  | 95  | 1   | 60  |
| 42,1 | 50,0 | 76  | 95  | 61  | 95  |
| 42,1 | 50,0 | 96  | 125 | 1   | 65  |
| 42,1 | 50,0 | 96  | 125 | 66  | 95  |
| 42,1 | 50,0 | 96  | 125 | 96  | 125 |
| 42,1 | 50,0 | 126 | 195 | 1   | 75  |
| 42,1 | 50,0 | 126 | 195 | 76  | 95  |
| 42,1 | 50,0 | 126 | 195 | 96  | 125 |
| 42,1 | 50,0 | 126 | 195 | 126 | 195 |
| 42,1 | 50,0 | 196 | 245 | 1   | 95  |
| 42,1 | 50,0 | 196 | 245 | 96  | 125 |
| 42,1 | 50,0 | 196 | 245 | 126 | 145 |
| 42,1 | 50,0 | 246 | 395 | 1   | 95  |
| 42,1 | 50,0 | 246 | 395 | 96  | 125 |
| 42,1 | 50,0 | 246 | 395 | 126 | 195 |
| 42,1 | 50,0 | 246 | 395 | 196 | 395 |

|      |      |     |     |     |     |
|------|------|-----|-----|-----|-----|
| 50,1 | 57,0 | 20  | 40  | 20  | 40  |
| 50,1 | 57,0 | 41  | 60  | 1   | 30  |
| 50,1 | 57,0 | 41  | 60  | 31  | 60  |
| 50,1 | 57,0 | 61  | 75  | 1   | 50  |
| 50,1 | 57,0 | 61  | 75  | 51  | 75  |
| 50,1 | 57,0 | 76  | 95  | 1   | 60  |
| 50,1 | 57,0 | 76  | 95  | 61  | 95  |
| 50,1 | 57,0 | 96  | 125 | 1   | 65  |
| 50,1 | 57,0 | 96  | 125 | 66  | 95  |
| 50,1 | 57,0 | 96  | 125 | 96  | 125 |
| 50,1 | 57,0 | 126 | 195 | 1   | 75  |
| 50,1 | 57,0 | 126 | 195 | 76  | 95  |
| 50,1 | 57,0 | 126 | 195 | 96  | 125 |
| 50,1 | 57,0 | 126 | 195 | 126 | 195 |
| 50,1 | 57,0 | 196 | 245 | 1   | 95  |
| 50,1 | 57,0 | 196 | 245 | 96  | 125 |
| 50,1 | 57,0 | 196 | 245 | 126 | 145 |
| 50,1 | 57,0 | 246 | 395 | 1   | 95  |
| 50,1 | 57,0 | 246 | 395 | 96  | 125 |
| 50,1 | 57,0 | 246 | 395 | 126 | 195 |
| 50,1 | 57,0 | 246 | 395 | 196 | 395 |

FAG/M

**МНОГОСЛОЙНЫЕ**

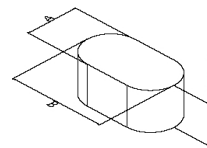
NT/DV      CR2M

FAG/TW      G95

**ЦЕНЫ  
ПРЕДОСТАВЛЯЮТСЯ  
ПО ЗАПРОСУ**

В блоках могут быть просверлены 2 отверстия, для фиксации детали во время обработки.

## ПРЕСС-БЛОКИ (ТОРМОЗ СЦЕПЛЕНИЯ И ТОРМОЗА)



| Толщина |      | В (длина) |     | А (ширина) |     |
|---------|------|-----------|-----|------------|-----|
| 57,1    | 63,5 | 20        | 40  | 20         | 40  |
| 57,1    | 63,5 | 41        | 60  | 1          | 30  |
| 57,1    | 63,5 | 41        | 60  | 31         | 60  |
| 57,1    | 63,5 | 61        | 75  | 1          | 50  |
| 57,1    | 63,5 | 61        | 75  | 51         | 75  |
| 57,1    | 63,5 | 76        | 95  | 1          | 60  |
| 57,1    | 63,5 | 76        | 95  | 61         | 95  |
| 57,1    | 63,5 | 96        | 125 | 1          | 65  |
| 57,1    | 63,5 | 96        | 125 | 66         | 95  |
| 57,1    | 63,5 | 96        | 125 | 96         | 125 |
| 57,1    | 63,5 | 126       | 195 | 1          | 75  |
| 57,1    | 63,5 | 126       | 195 | 76         | 95  |
| 57,1    | 63,5 | 126       | 195 | 96         | 125 |
| 57,1    | 63,5 | 126       | 195 | 126        | 195 |
| 57,1    | 63,5 | 196       | 245 | 1          | 95  |
| 57,1    | 63,5 | 196       | 245 | 96         | 125 |
| 57,1    | 63,5 | 196       | 245 | 126        | 145 |
| 57,1    | 63,5 | 246       | 395 | 1          | 95  |
| 57,1    | 63,5 | 246       | 395 | 96         | 125 |
| 57,1    | 63,5 | 246       | 395 | 126        | 195 |
| 57,1    | 63,5 | 246       | 395 | 196        | 395 |

FAG/M

МНОГОСЛОЙНЫЕ

NT/DV      CR2M

FAG/TW      G95

**ЦЕНЫ  
ПРЕДОСТАВЛЯЮТСЯ  
ПО ЗАПРОСУ**

В блоках могут быть просверлены 2 отверстия, для фиксации детали во время обработки.

## РАСТРУБЫ



| Толщина |      | Ø Внешний |     |
|---------|------|-----------|-----|
| -       | 12,0 | 50        | 150 |
| -       | 12,0 | 150       | 200 |
| 12,0    | 20,0 | 50        | 150 |
| 12,0    | 20,0 | 150       | 200 |

SA92      G95

**ЦЕНЫ  
ПРЕДОСТАВЛЯЮТСЯ  
ПО ЗАПРОСУ**

## ЦЕНТРОБЕЖНЫЕ ТОРМОЗА

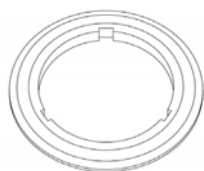


ТИП: FC

| Толщина | Ø Внешний | FAG/M | SA92 | SA80/M |
|---------|-----------|-------|------|--------|
| 24      | 112       |       |      |        |
| 24      | 150       |       |      |        |
| 33      | 87        |       |      |        |
| 33      | 120       |       |      |        |
| 33      | 187       |       |      |        |
| 33      | 258       |       |      |        |
| 37      | 120       |       |      |        |
| 37      | 187       |       |      |        |
| 37      | 272       |       |      |        |
| 40      | 120       |       |      |        |
| 40      | 198       |       |      |        |
| 40      | 320       |       |      |        |
| 46      | 200       |       |      |        |
| 46      | 395       |       |      |        |
| 49      | 187       |       |      |        |
| 58      | 258       |       |      |        |
| 58      | 395       |       |      |        |
| 70      | 295       |       |      |        |
| 78      | 293       |       |      |        |
| 83      | 345       |       |      |        |
| 93      | 395       |       |      |        |

**ЦЕНЫ  
ПРЕДОСТАВЛЯЮТСЯ  
ПО ЗАПРОСУ**

## ПРЕСС-БЛОКИ WEINGARTEN



ДИСКИ ТИП DC

ММ

| ИН    | РАЗМЕРЫ          | ШТ/КОМ. | ЦЕНА | ЦЕНА/КОМП. |
|-------|------------------|---------|------|------------|
| P-100 | 150 x 90 x 19    | 3       | +    | +          |
| P-125 | 170 x 105 x 19   | 3       | +    | +          |
| P-140 | 180 x 110 x 22   | 3       | +    | +          |
| P-160 | 190 x 110 x 22   | 3       | +    | +          |
| P-180 | 210 x 125 x 21,5 | 4       | +    | +          |
| P-200 | 220 x 125 x 21,5 | 4       | +    | +          |
| P-220 | 335 x 200 x 25   | 4       | +    | +          |
| P-240 | 325 x 200 x 25   | 4       | +    | +          |
| P-315 | 420 x 260 x 31,5 | 4       | +    | +          |

ЛАПКИ ТИП РА


ММ

| ИН    | РАЗМЕРЫ         | ЦЕНА |
|-------|-----------------|------|
| P-100 | 192 x 56 x 55   | +    |
| P-125 | 215 x 55 x 54   | +    |
| P-140 | 239 x 65 x 59   | +    |
| P-160 | 265 x 65 x 65   | +    |
| P-180 | 364 x 86 x 73   | +    |
| P-200 | 414 x 86 x 85   | +    |
| P-220 | 462 x 100 x 102 | +    |
| P-240 | 462 x 100 x 96  | +    |
| P-315 | 610 x 126 x 128 | +    |

## ТОРМОЗНЫЕ КОЛОДКИ

|   | ИН           | Описание           | 4-19 | 20-99 | +100 ед. | + CR-2M | +SF |
|---|--------------|--------------------|------|-------|----------|---------|-----|
|    | M 6418 10 X  | MDT 64 x 5 x 10.0  | +    | +     | +        | +       | +   |
|    | M 8308 10 X  | MDM 83 x 0 x 8     | +    | +     | +        | +       |     |
|    | M 8103 10 X  | MDM 83 x 0 x 8,75  | +    | +     | +        |         | +   |
|    | M 6025 11 X  | MRM 60 X 72 X 14.8 | +    | +     | +        |         | +   |
|    | M 4804 11 X  | MRS 48 x 63 x 11.7 | +    | +     | +        |         | +   |
|    | M 6616 10 X  | MRM 66 X 91 X 30   | +    | +     | +        |         |     |
|   | M 4714 10 X  | MRM 47 x 53 x 17.8 | +    | +     | +        |         | +   |
|  | M 6007 10 X  | MRM 60 x 90 x 12.7 | +    | +     | +        | +       | +   |
|  | M 1105 10 X  | MRM 110 x 190 x 19 | +    | +     | +        |         |     |
|  | M 1027 10 X  | MRM 109 x 143 x 13 | +    | +     | +        |         | +   |
|  | M 1002 10 X  | MRM 108 X 269 X 10 | +    | +     | +        | +       |     |
|  | M 4303 10 X  | MRC 43 x 65 x 10.0 | +    | +     | +        |         |     |
|  | M 5001 10 X  | MRS 50 X 79.5 X 12 | +    | +     | +        | +       |     |
|  | M 8520 11 X  | MRM 85 X 85 X 19   | +    | +     | +        |         | +   |
|  | I 10158 10 x | RC 30 x 21 x 50    | +    | +     | +        |         |     |

## СКЛЕИВАЮЩЕЕ ВЕЩЕСТВО

|   |        |      | 5 л | 25 л |
|---|--------|------|-----|------|
|  | AR2030 | Клей | +   | +    |

**ЦЕНЫ  
ПРЕДОСТАВЛЯЮТСЯ  
ПО ЗАПРОСУ**

# FRENOS SAULEDA, S.A.



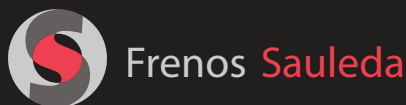
DIN EN ISO 9001:2000  
rtificado N° 01 100 6744

Ce



Grup TÜV Rheinland  
UNE EN ISO 14001  
N° Reg: 3.00.00032





Frenos Sauleda

FRENOS SAULEDA S.A.  
Barri del Migdia S/N  
08395, Sant Cebria de Vallalta  
Барселона - Испания  
Тел: 0034 93 7631120  
Факс: 0034 93 7631061  
comercia@frenossauleda.com  
www.frenossauleda.com

[www.frenossauleda.ru](http://www.frenossauleda.ru)  
[www.smagresta.ru](http://www.smagresta.ru)



**SMAGRESTA®**  
ПРОИЗВОДСТВЕННО-СЕРВИСНАЯ КОМПАНИЯ

ЭКСКЛЮЗИВНЫЙ ПРЕДСТАВИТЕЛЬ ФИРМЫ  
В РОССИИ И СТРАНАХ ТАМОЖЕННОГО СОЮЗА

**Адрес:**

Юридический адрес: 196650, г. Санкт-Петербург,  
г. Колпино, ул. Павловская, дом 55А, литера А, этаж 1, помещение № 9.  
Фактический адрес: 187032, Ленинградская область, город Тельмана,  
ул. Красноборская дорога, дом 1В/2

**Контакты:**

Телефон :  
8 (800) 555-33-72 (с 09.00 до 21.00 ежедневно)

Менеджер:  
+7 (921) 892-01-34 (Макс)  
office@frenossauleda.ru

**Реквизиты фирмы:**

ООО «Смагреста», ОГРН: 1157847389325, ИНН: 7817055680, КПП: 781701001

**Реквизиты банка:**

Филиал «Центральный» Банка ВТБ (ПАО) в г. Москве,  
БИК: 044525411, ИНН: 7702070139,  
Р/С: 40702810113260002430, К/С: 30101810145250000411

© Smagresta® и © Frenos Sauleda® являются зарегистрированными товарными знаками в Евросоюзе (Smagresta® и Frenos Sauleda S.A.®) и в РФ (ООО «Смагреста»). Копирование фотографий, текста запрещено. Все права на иллюстрации, представленные на сайте, принадлежат их правообладателям. Охраняется законом РФ.

