

Версия файла: RUS (01.10.2024)
Идентификатор материала: BJ
Rble: P. Антич
Редакция: 1
Последнее обновление: 07.03.2023
Производство: Испания

SA65

КОМПАНИЯ SMAGRESTA ЯВЛЯЕТСЯ
ЭКСКЛЮЗИВНЫМ ПРЕДСТАВИТЕЛЕМ
ИСПАНСКОГО ПРОИЗВОДИТЕЛЯ
FRENOS SAULEDA S.A.

SA65 представляет собой жесткий и легкий фрикционный материал для металлических деталей, разработанный для промышленного применения в электромагнитных тормозах. Он состоит из смол и каучука в качестве связующей системы, а также модификаторов трения, обеспечивающих наивысший коэффициент трения. Он выдерживает высокие энергетические нагрузки и подходит для применения в сухих условиях. Материал полностью отверждаем, подходит для склеивания и клепки. Доступен к заказу листами: 400x400, 500x500, 650x650, 762x762 мм.

Данные о материале

Фрикционные свойства

Коэффициент трения покоя (15 бар, из упаковки):	0,55±0,05	μ
Коэффициент трения покоя (15 бар, 100°C):	0,60±0,05	μ
Коэффициент трения движения:	см. графики	
Скорость износа:	см. графики	
T° снижения эффективности:	>350	°C

Физические свойства

Твердость (DIN 53505):	85±5	по Шору-D
Удельный вес (ASTM D792):	2,0±0,1	г/см ³
Потери при прокаливании (ASTM D7348):	40±2	%
Экстракция ацетоном (ASTM D494):	0,15±0,02	%

Механические свойства

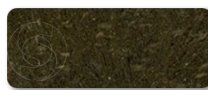
Прочность на разрыв (ASTM D638):	25±5	Н/мм ²
Предел прочности при сжатии (ISO 844:2014):	180±5	Н/мм ²

Рекомендуемые рабочие значения

Максимальная температура при непрерывной работе:	350	°C
Максимальная температура при периодической работе:	450	°C

Тип материала: Жесткий материал

Внешний вид / форм-факторы



Области применения:

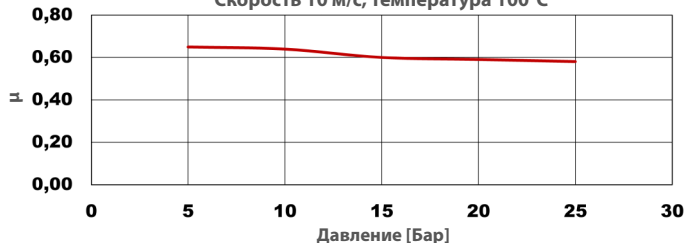
- Тормозные колодки.
- Суппорты для промышленного применения.
- Тяжелые статические нагрузки.
- Тяжелое промышленное оборудование.
- Промышленные муфты.
- Горнодобывающая промышленность.
- Роторный тормоз.

Reach / Регламент ЕС о порядке регистрации, оценки, допуска и ограниченного использования химических веществ (ЕС)1907/2023 - RoHS / Ограничения на использование опасных материалов в производстве электрического и электронного оборудования 2015/863/ЕС: Соответствует

Прочее

Рекомендуемая сопрягаемая поверхность:	Перлитный чугун, твердость HB150-200
Рекомендуемые адгезивы:	Термоотверждающийся клей
Маслостойкость:	Нет

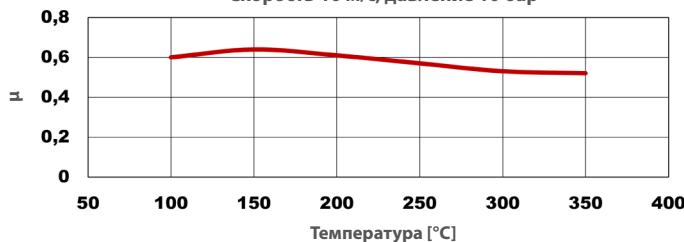
Коэффициент трения по сравнению с давлением
Скорость 10 м/с; температура 100°C



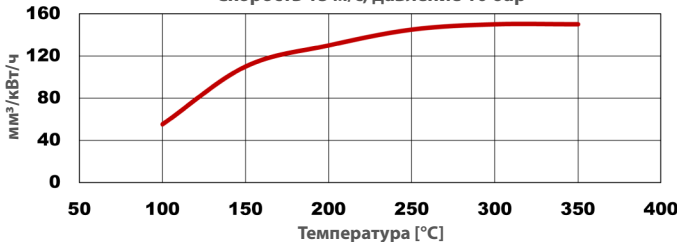
Коэффициент трения по сравнению со скоростью скольжения трущихся поверхностей
Давление 10 бар; температура 100°C



Коэффициент трения по сравнению с температурой
Скорость 10 м/с; давление 10 бар



Интенсивность износа по сравнению с температурой
Скорость 15 м/с; давление 10 бар



Скорость скольжения трущихся поверхностей, температура и давление взаимосвязаны. Изменение каких-либо значений приведет к изменению остальных. Приведенные значения представляют типовые условия, но не являются окончательными предельными значениями для материала.