

ПРАЙС-ЛИСТ

ФРИКЦИОННЫЕ МАТЕРИАЛЫ ДЛЯ ПРОМЫШЛЕННОСТИ  
FRENOS SAULEDA



**SMAGRESTA®**  
ПРОИЗВОДСТВЕННО-СЕРВИСНАЯ КОМПАНИЯ

ЭКСКЛЮЗИВНЫЙ ПРЕДСТАВИТЕЛЬ ФИРМЫ  
В РОССИИ И СТРАНАХ ТАМОЖЕННОГО СОЮЗА

## ПРАЙС-ЛИСТ



	СОДЕРЖАНИЕ	Стр.
	<u>Пластины</u>	<u>3</u>
	<u>Кольца &lt; 116</u>	<u>5</u>
	<u>Кольца &gt; 116</u>	<u>6</u>
	<u>Бумажные кольца</u>	<u>9</u>
	<u>Обработанные диски</u>	<u>10</u>
	<u>Обработанные зубчатые диски</u>	<u>12</u>
	<u>Литые зубчатые диски</u>	<u>14</u>
	<u>Пресс-блоки</u>	<u>15</u>
	<u>Раструбы</u>	<u>17</u>
	<u>Прямоугольники</u>	<u>18</u>
	<u>Центробежные тормоза</u>	<u>23</u>
	<u>Блоки Weingarten</u>	<u>23</u>
	<u>Тормозные колодки</u>	<u>24</u>
	<u>Дополнительно</u>	<u>25</u>



## ЖЁСТКИЙ ЛИСТ



C1	C2	T
400	400	28
400	400	31
400	400	36
400	400	40
400	400	42
400	400	45
400	400	50
400	400	55
400	400	60
400	400	64

500	500	3,5
500	500	4
500	500	5
500	500	6
500	500	8
500	500	10
500	500	12
500	500	14
500	500	16
500	500	18
500	500	20
500	500	22
500	500	25

650	650	4
650	650	5
650	650	6
650	650	7
650	650	8
650	650	10
650	650	13
650	650	15
650	650	20

760	760	5
760	760	6
760	760	8
760	760	10
760	760	13
760	760	15
760	760	17
760	760	20
760	760	22
760	760	25

790	790	20
-----	-----	----

FAG/M  
SA80/M  
SA92

SA80/20  
DD01  
FAG/TW  
NT-DV

CR2M/MC3  
G95/VH03  
GHFM

**ЦЕНЫ  
ПРЕДОСТАВЛЯЮТСЯ  
ПО ЗАПРОСУ**

## ЖЁСТКИЙ ЛИСТ



C1	C2	T
400	400	6
400	400	8
400	400	10
400	400	12
400	400	16
400	400	20
400	400	25

### RWT

**ЦЕНЫ  
ПРЕДОСТАВЛЯЮТСЯ  
ПО ЗАПРОСУ**

C1	C2	T
500	500	3,5
500	500	4
500	500	5
500	500	6
500	500	8
500	500	10
500	500	12
500	500	14
500	500	16
500	500	18
500	500	20

### MM

### MM-MEX

**ЦЕНЫ  
ПРЕДОСТАВЛЯЮТСЯ  
ПО ЗАПРОСУ**

650	650	3,5
650	650	5
650	650	7
650	650	8
650	650	10
650	650	13

860	670	7
860	670	10
860	670	13

C1	C2	T
300	300	1
300	300	2
300	300	3
300	300	4
300	300	5
300	300	6
300	300	7
300	300	8

### SF-BU

### SF-MC2

**ЦЕНЫ  
ПРЕДОСТАВЛЯЮТСЯ  
ПО ЗАПРОСУ**



**КОЛЬЦА < Ø116**



Толщина		Ø Внешний	
1,5	5,0	20	50
1,5	5,0	51	60
1,5	5,0	61	70
1,5	5,0	71	80
1,5	5,0	81	90
1,5	5,0	91	100
1,5	5,0	101	110
1,5	5,0	111	115

**SA80/M , SA80/0.5**

**ЦЕНЫ  
ПРЕДОСТАВЛЯЮТСЯ  
ПО ЗАПРОСУ**

Толщина		Ø Внешний	
1,5	5,0	20	50
1,5	5,0	51	60
1,5	5,0	61	70
1,5	5,0	71	80
1,5	5,0	81	90
1,5	5,0	91	110
1,5	5,0	111	115

**SA92, FAG/M, NT-DV, SA80/10, SA80/20**

**ЦЕНЫ  
ПРЕДОСТАВЛЯЮТСЯ  
ПО ЗАПРОСУ**

Толщина		Ø Внешний	
1,5	5,0	20	50
1,5	5,0	51	60
1,5	5,0	61	70
1,5	5,0	71	80
1,5	5,0	81	90
1,5	5,0	91	100
1,5	5,0	101	110
1,5	5,0	111	115

**GHFM**

**ЦЕНЫ  
ПРЕДОСТАВЛЯЮТСЯ  
ПО ЗАПРОСУ**

Толщина		Ø Внешний	
1,5	5,0	20	50
1,5	5,0	51	60
1,5	5,0	61	70
1,5	5,0	71	80
1,5	5,0	81	90
1,5	5,0	91	110
1,5	5,0	111	115

**CR2M , G95**

**ЦЕНЫ  
ПРЕДОСТАВЛЯЮТСЯ  
ПО ЗАПРОСУ**

Толщина		Ø Внешний	
5,1	10,0	20	50
5,1	10,0	51	60
5,1	10,0	61	70
5,1	10,0	71	80
5,1	10,0	81	90
5,1	10,0	91	115

**SA92, FAG/M, NT-DV, FAG/TW, SA80/10, SA80/20 , SA80/M**

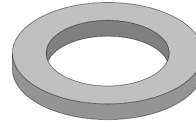
**ЦЕНЫ  
ПРЕДОСТАВЛЯЮТСЯ  
ПО ЗАПРОСУ**

**GHFM  
CR2M**

Общий допуск: ø Внешн. -0,5 ø Внутр. +0,5 Толщина: ± 0,1, Плоскостность: 0,1 Концентричность: 0,3 мм  
Цена на самый маленький допуск может быть увеличена.



**КОЛЬЦА > Ø116**

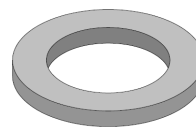


Толщина	Ø Внешний	Ø Внутр.
1,5 5,0	116 140	>42
1,5 5,0	141 160	>65
1,5 5,0	161 180	>70
1,5 5,0	181 200	>70
1,5 5,0	201 220	>90
1,5 5,0	221 240	>100
1,5 5,0	241 260	>100
1,5 5,0	261 280	>100
1,5 5,0	281 300	>135
1,5 5,0	301 320	>135
1,5 5,0	321 340	>165
1,5 5,0	341 360	>165
1,5 5,0	361 380	>180
1,5 5,0	381 400	>180
1,5 5,0	401 430	>200
1,5 5,0	116 160	<64
1,5 5,0	161 180	<69
1,5 5,0	181 245	<99
1,5 5,0	246 317	<134
1,5 5,0	318 397	<179
1,5 5,0	398 498	=
1,5 5,0	499 645	=
1,5 5,0	646 755	=
5,0 8,4	116 160	>70
5,0 8,4	161 200	>70
5,0 8,4	201 225	>70
5,0 8,4	226 260	>70
5,0 8,4	261 290	>90
5,0 8,4	291 365	>100
5,0 8,4	116 160	<70
5,0 8,4	160 180	<70
5,0 8,4	181 245	<70
5,0 8,4	245 317	<90
5,0 8,4	318 397	=
5,0 8,4	398 498	=
5,0 8,4	499 648	=
5,0 8,4	645 755	=
8,5 12,0	116 160	=
8,5 12,0	160 180	=
8,5 12,0	181 245	=
8,5 12,0	245 317	=
8,5 12,0	318 397	=
8,5 12,0	398 498	=
8,5 12,0	499 648	=
8,5 12,0	645 755	=

SA92	FAG/TW	CR-2M	MM
FAG/M	NT-DV	G95	
SA80/M	SA80/20	GHFM	
		MC3	

**ЦЕНЫ  
ПРЕДОСТАВЛЯЮТСЯ  
ПО ЗАПРОСУ**

## КОЛЬЦА > Ø116

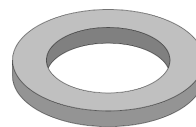


Толщина	Ø Внешний	Ø Внутр.
12,1 16,0	116 160	=
12,1 16,0	160 180	=
12,1 16,0	181 245	=
12,1 16,0	246 317	=
12,1 16,0	318 397	=
12,1 16,0	398 498	=
12,1 15,0	499 645	=
12,1 16,0	646 755	=
16,1 20,0	116 160	=
16,1 20,0	160 180	=
16,1 20,0	181 245	=
15,1 20,0	246 317	=
16,1 20,0	318 397	=
*15,1 20,0	398 498	=
16,1 20,0	499 648	=
16,1 20,0	649 758	=
20,1 25,0	116 160	=
20,1 25,0	160 180	=
20,1 25,0	181 245	=
20,1 25,0	246 397	=
20,1 25,0	398 498	=
20,1 25,0	499 718	=
20,1 25,0	719 758	=

<u>SA92</u>	<u>FAG/TW</u>	<u>CR-2M</u>	MM
<u>FAG/M</u>	<u>NT-DV</u>	<u>G95</u>	
<u>SA80/M</u>	<u>SA80/20</u>	<u>GHFM</u>	
		<u>MC3</u>	

**ЦЕНЫ  
ПРЕДОСТАВЛЯЮТСЯ  
ПО ЗАПРОСУ**

## КОЛЬЦА > Ø116



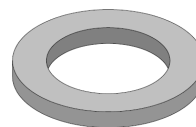
Толщина		Ø Внешний		Ø Внутр.
1,5	5,0	116	140	>42
1,5	5,0	141	160	>65
1,5	5,0	161	180	>70
1,5	5,0	181	200	>70
1,5	5,0	201	220	>90
1,5	5,0	221	240	>100
1,5	5,0	241	260	>100
1,5	5,0	261	280	>100
1,5	5,0	281	300	>135
1,5	5,0	301	320	>135
1,5	5,0	321	340	>165
1,5	5,0	341	360	>165
1,5	5,0	361	380	>180
1,5	5,0	381	400	>180
1,5	5,0	401	430	>200
5,0	8,4	116	160	>70
5,0	8,4	161	200	>70
5,0	8,4	201	225	>70
5,0	8,4	226	260	>70
5,0	8,4	261	290	>90
5,0	8,4	291	365	>100
5,0	8,4	365	397	=
5,0	8,4	398	498	=
5,0	8,4	499	648	=
5,0	8,4	645	755	=
8,5	12,0	116	160	=
8,5	12,0	160	180	=
8,5	12,0	181	245	=
8,5	12,0	245	317	=
8,5	12,0	318	397	=
8,5	12,0	398	498	=
8,5	12,0	499	648	=
8,5	12,0	645	755	=

<u>SA92</u>	<u>FAG/TW</u>	<u>CR-2M</u>	MM
<u>FAG/M</u>	<u>NT-DV</u>	<u>G95</u>	
<u>SA80/M</u>	<u>SA80/20</u>	<u>GHFM</u> MC3	

**ЦЕНЫ  
ПРЕДОСТАВЛЯЮТСЯ  
ПО ЗАПРОСУ**



## КОЛЬЦА > Ø116



Толщина	Ø Внешний	Ø Внутр.
12,1 16,0	116 160	=
12,1 16,0	160 180	=
12,1 16,0	181 245	=
12,1 16,0	246 317	=
12,1 16,0	318 397	=
12,1 16,0	398 498	=
12,1 15,0	499 645	=
12,1 16,0	646 755	=
16,1 20,0	116 160	=
16,1 20,0	160 180	=
16,1 20,0	181 245	=
15,1 20,0	246 317	=
16,1 20,0	318 397	=
*15,1 20,0	398 498	=
16,1 20,0	499 648	=
16,1 20,0	649 758	=
20,1 25,0	116 160	=
20,1 25,0	160 180	=
20,1 25,0	181 245	=
20,1 25,0	246 397	=
20,1 25,0	398 498	=
20,1 25,0	499 718	=
20,1 25,0	719 758	=

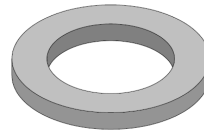
<u>SA92</u>	<u>FAG/TW</u>	<u>CR-2M</u>	MM
<u>FAG/M</u>	<u>NT-DV</u>	<u>G95</u>	
<u>SA80/M</u>	<u>SA80/20</u>	<u>GHFM</u>	
		<u>MC3</u>	

**ЦЕНЫ  
ПРЕДОСТАВЛЯЮТСЯ  
ПО ЗАПРОСУ**

Цена на самые маленькие внутренние допуски указывается по запросу



## ЛИТЫЕ КОЛЬЦА БЕЗ ОБРАБОТКИ

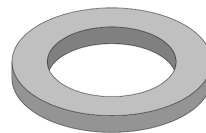


Ø Внеш.	Ø Внутр.	T
125	55	4,0
140	30	6,5
140	70	5,7
160	70	5,5
160	70	11,5
170	70	3,2
180	100	5,0
200	70	5,7
200	70	7,5
200	70	10,0
200	115	6,0
200	130	5,0
203	127	5,3
210	46	8,7
210	95	8,5
210	100	4,0
210	100	6,0
216	124	5,7
220	160	8,7
225	70	10,0
225	118	6,0
225	118	10,0
260	50	4,6
260	50	6,5
260	50	8,7
290	120	10,5
327	200	4,0
365	99	8,7

FAG/M      SA80/20      GHFM  
SA92      NT-DV      CR2M  
SA80/M

**ЦЕНЫ  
ПРЕДОСТАВЛЯЮТСЯ  
ПО ЗАПРОСУ**

## КОЛЬЦА SF



Т/ДС		Ø Внешний	
0,6	1,0	51	70
0,6	1,0	71	90
0,6	1,0	91	110
0,6	1,0	111	130
0,6	1,0	131	150
0,6	1,0	151	170
0,6	1,0	171	205
0,6	1,0	206	230
0,6	1,0	231	255
0,6	1,0	256	300
0,6	1,0	301	330
0,6	1,0	331	360
0,6	1,0	361	420
1,1	2,0	51	70
1,1	2,0	71	90
1,1	2,0	91	110
1,1	2,0	111	130
1,1	2,0	131	150
1,1	2,0	151	170
1,1	2,0	171	205
1,1	2,0	206	230
1,1	2,0	231	255
1,1	2,0	256	300
1,1	2,0	301	330
1,1	2,0	331	360
1,1	2,0	361	420
2,1	3,0	51	70
2,1	3,0	71	90
2,1	3,0	91	110
2,1	3,0	111	130
2,1	3,0	131	150
2,1	3,0	151	170
2,1	3,0	171	205
2,1	3,0	206	230
2,1	3,0	231	255
2,1	3,0	256	300
2,1	3,0	301	330
2,1	3,0	331	360
2,1	3,0	361	420
3,1	4,0	51	70
3,1	4,0	71	90
3,1	4,0	91	110
3,1	4,0	111	130
3,1	4,0	131	150
3,1	4,0	151	170
3,1	4,0	171	205
3,1	4,0	206	230
3,1	4,0	231	255
3,1	4,0	256	300
3,1	4,0	301	330
3,1	4,0	331	360
3,1	4,0	361	420

SF/BU  
SF/MC2

**ЦЕНЫ  
ПРЕДОСТАВЛЯЮТСЯ  
ПО ЗАПРОСУ**

**Цена указывается на стандартные размеры. (Список готов по запросу)**

Доплата будет применяться для колец других размеров

## ОБРАБОТАННЫЕ ДИСКИ



Толщина		Ø Внешний	
1,5	5,0	20	50
1,5	5,0	51	60
1,5	5,0	61	80
1,5	5,0	81	100
1,5	5,0	100	120
1,5	5,0	120	160
1,5	5,0	161	180
1,5	5,0	181	245
1,5	5,0	246	317
1,5	5,0	318	397
1,5	5,0	398	498
1,5	5,0	499	645
1,5	5,0	646	755

5,0	8,4	20	50
5,0	8,4	51	60
5,0	8,4	61	80
5,0	8,4	81	100
5,0	8,4	100	120
5,0	8,4	120	160
5,0	8,4	160	180
5,0	8,4	181	245
5,0	8,4	245	317
5,0	8,4	318	397
5,0	8,4	398	498
5,0	8,4	499	648
5,0	8,4	645	755

8,5	12,0	20	50
8,5	12,0	51	60
8,5	12,0	61	80
8,5	12,0	81	100
8,5	12,0	100	120
8,5	12,0	121	160
8,5	12,0	161	180
8,5	12,0	181	245
8,5	12,0	245	317
8,5	12,0	318	397
8,5	12,0	398	498
8,5	12,0	499	648
8,5	12,0	645	755

SA92      SA80/M      G95  
 FAG/M      NT-DV      CR-2M  
 SA80/20      FAG/TW      GHFM      MM

**ЦЕНЫ  
 ПРЕДОСТАВЛЯЮТСЯ  
 ПО ЗАПРОСУ**

## ОБРАБОТАННЫЕ ДИСКИ



Толщина		Ø Внешний	
12,1	16,0	20	50
12,1	16,0	51	60
12,1	16,0	61	80
12,1	16,0	81	100
12,1	16,0	100	120
12,1	16,0	121	160
12,1	16,0	160	180
12,1	16,0	181	245
12,1	16,0	246	317
12,1	16,0	318	397
12,1	16,0	398	498
12,1	15,0	499	645
12,1	16,0	646	755

SA92      SA80/M      G95  
FAG/M      NT-DV      CR-2M  
 SA80/20      FAG/TW      GHFM      MM

**ЦЕНЫ  
 ПРЕДОСТАВЛЯЮТСЯ  
 ПО ЗАПРОСУ**

12,1	16,0	20	50
12,1	16,0	51	60
12,1	16,0	61	80
12,1	16,0	81	100
12,1	16,0	100	120
16,1	20,0	121	160
16,1	20,0	160	180
16,1	20,0	181	245
15,1	20,0	246	317
16,1	20,0	318	397
*15,1	20,0	398	498
16,1	20,0	499	648
16,1	20,0	649	758

20,1	25,0	20	50
20,1	25,0	51	60
20,1	25,0	61	80
20,1	25,0	81	100
20,1	25,0	100	120
20,1	25,0	121	160
20,1	25,0	160	180
20,1	25,0	181	245
20,1	25,0	246	397
20,1	25,0	398	498
20,1	25,0	499	718
20,1	25,0	719	758

Цена может увеличиться при заказе дополнительных операций.



## ОБРАБОТАННЫЕ ЗУБЧАТЫЕ ДИСКИ



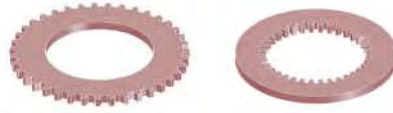
Толщина		Ø Внешний	
1,5	5,0	20	50
1,5	5,0	51	60
1,5	5,0	61	80
1,5	5,0	81	100
1,5	5,0	101	120
1,5	5,0	121	160
1,5	5,0	161	180
1,5	5,0	181	245
1,5	5,0	246	317
1,5	5,0	318	397
1,5	5,0	398	498
1,5	5,0	499	645
1,5	5,0	646	755
5,0	8,4	20	50
5,0	8,4	51	60
5,0	8,4	61	80
5,0	8,4	81	100
5,0	8,4	101	120
5,0	8,4	120	160
5,0	8,4	121	180
5,0	8,4	181	245
5,0	8,4	245	317
5,0	8,4	318	397
5,0	8,4	398	498
5,0	8,4	499	648
5,0	8,4	645	755
8,5	12,0	20	50
8,5	12,0	51	60
8,5	12,0	61	80
8,5	12,0	81	100
8,5	12,0	101	120
8,5	12,0	121	160
8,5	12,0	161	180
8,5	12,0	181	245
8,5	12,0	245	317
8,5	12,0	318	397
8,5	12,0	398	498
8,5	12,0	499	648
8,5	12,0	645	755

FAG/M    NT-DV  
SA-FF    FAG/TW    MM

**ЦЕНЫ  
ПРЕДОСТАВЛЯЮТСЯ  
ПО ЗАПРОСУ**



## ОБРАБОТАННЫЕ ЗУБЧАТЫЕ ДИСКИ



Толщина		Ø Внешний	
12,1	16,0	41	60
12,1	16,0	61	80
12,1	16,0	81	100
12,1	16,0	100	120
12,1	16,0	121	160
12,1	16,0	160	180
12,1	16,0	181	245
12,1	16,0	246	317
12,1	16,0	318	397
12,1	16,0	398	498
12,1	15,0	499	645
12,1	16,0	646	755
16,1	20,0	41	60
16,1	20,0	61	80
16,1	20,0	81	100
16,1	20,0	100	120
16,1	20,0	121	160
16,1	20,0	160	180
16,1	20,0	181	245
15,1	20,0	246	317
16,1	20,0	318	397
*15,1	20,0	398	498
16,1	20,0	499	648
16,1	20,0	649	758
20,1	25,0	41	60
20,1	25,0	61	80
20,1	25,0	81	100
20,1	25,0	100	120
20,1	25,0	121	160
20,1	25,0	160	180
20,1	25,0	181	245
20,1	25,0	246	397
20,1	25,0	398	498
20,1	25,0	499	718
20,1	25,0	719	758

FAG/M    NT-DV  
SA-FF    FAG/TW    MM

**ЦЕНЫ  
ПРЕДОСТАВЛЯЮТСЯ  
ПО ЗАПРОСУ**

## ЛИТЫЕ ЗУБЧАТЫЕ ДИСКИ (ВНЕШНИЕ)



ИН	Описание
I 9917 10 *	DI 99 x 54 x 10,5 (20d)
I 10099 0	DE 216 x 146 x 10 (54-d)
I 10092 0 *	DE 219 x 152 x 4.7 (71-d)
I 10184 10 *	DE 239 x 181 x 4.8 (28-d)
I 10163 10 *	DE 267 x 201 x 12 (66-d)
I 10076 0 *	DE 271 x 201 x 5 (89-d)
I 10100 0 *	DE 274 x 140 x 11.0 (63-d)
I 27712 11 *	DE 277 x 157 x 10,0 (45-d)
I 10093 0 *	DE 277 x 166 x 7.0 (45-d)
I 24921 10 *	DE 279 x 157 x 11.0 (69-d)
I 10101 1 *	DE 279 x 157 x 8 (69-d)
I 10094 0 *	DE 282 x 217 x 5 (93-d)
I 10097 0 *	DE 294 x 203 x 9.7 (68-d)
I 10001 0 *	DE 309 x 214 x 5.4 (101-d)
I 31134 10 *	DE 311 x 160 x 11,3 (72-d)
I 34518 10 *	DE 345 x 257 x 4.8 (67-d)
I 38515 10 *	DE 385 X ??? X 16 (d=59)

FAG/M

SFD  
FAG/TW  
NT-DV

**ЦЕНЫ  
ПРЕДОСТАВЛЯЮТСЯ  
ПО ЗАПРОСУ**

## ЛИТЫЕ ЗУБЧАТЫЕ ДИСКИ (ВНУТРЕННИЕ)



ИН	Описание
I 11940 10 *	DI 119 x 63 x 11 (20d)
I 21605 10 *	DI 216 x 125 x 4 (26d)
I 22711 10 *	DI 227 x 127 x 4 (26d)
I 22729 10 *	DI 227 x 148 x 4,6 (30d)
I 25317 10 *	DI 253 x 162 x 4,7 (33d)
I 27614 10 *	DI 276 x 184 x 4,7 (59d)
I 27608 10 *	DI 276 x 189 x 4,9 (38d)
I 35918 10 *	DI 358 x 264 x 4,7 (53d)
I 38118 10 *	DI 381 x 291 x 4,8 (58d)

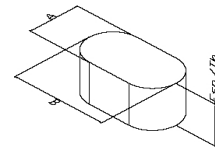
FAG/M

SFD  
FAG/TW  
NT-DV

**ЦЕНЫ  
ПРЕДОСТАВЛЯЮТСЯ  
ПО ЗАПРОСУ**



## ПРЕСС-БЛОКИ (ТОРМОЗ СЦЕПЛЕНИЯ И ТОРМОЗА)



Толщина		В (длина)		А (ширина)	
14,0	20,0	20	40	20	40
14,0	20,0	41	60	1	30
14,0	20,0	41	60	31	60
14,0	20,0	61	75	1	50
14,0	20,0	61	75	51	75
14,0	20,0	76	95	1	60
14,0	20,0	76	95	61	95
14,0	20,0	96	125	1	65
14,0	20,0	96	125	66	95
14,0	20,0	96	125	96	125
14,0	20,0	126	195	1	75
14,0	20,0	126	195	76	95
14,0	20,0	126	195	96	125
14,0	20,0	126	195	126	195
14,0	20,0	196	245	1	95
14,0	20,0	196	245	96	125
14,0	20,0	196	245	126	145
14,0	20,0	246	395	1	95
14,0	20,0	246	395	96	125
14,0	20,0	246	395	126	195
14,0	20,0	246	395	196	395
20,1	27,0	20	40	20	40
20,1	27,0	41	60	1	30
20,1	27,0	41	60	31	60
20,1	27,0	61	75	1	50
20,1	27,0	61	75	51	75
20,1	27,0	76	95	1	60
20,1	27,0	76	95	61	95
20,1	27,0	96	125	1	65
20,1	27,0	96	125	66	95
20,1	27,0	96	125	96	125
20,1	27,0	126	195	1	75
20,1	27,0	126	195	76	95
20,1	27,0	126	195	96	125
20,1	27,0	126	195	126	195
20,1	27,0	196	245	1	95
20,1	27,0	196	245	96	125
20,1	27,0	196	245	126	145
20,1	27,0	246	395	1	95
20,1	27,0	246	395	96	125
20,1	27,0	246	395	126	195
20,1	27,0	246	395	196	395
27,1	35,0	20	40	20	40
27,1	35,0	41	60	1	30
27,1	35,0	41	60	31	60
27,1	35,0	61	75	1	50
27,1	35,0	61	75	51	75
27,1	35,0	76	95	1	60
27,1	35,0	76	95	61	95
27,1	35,0	96	125	1	65
27,1	35,0	96	125	66	95
27,1	35,0	96	125	96	125
27,1	35,0	126	195	1	75
27,1	35,0	126	195	76	95
27,1	35,0	126	195	96	125
27,1	35,0	126	195	126	195
27,1	35,0	196	245	1	95
27,1	35,0	196	245	96	125
27,1	35,0	196	245	126	145
27,1	35,0	246	395	1	95
27,1	35,0	246	395	96	125
27,1	35,0	246	395	126	195
27,1	35,0	246	395	196	395

FAG/M

МНОГОСЛОЙНЫЕ

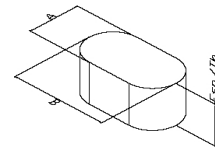
NT/DV      CR2M

FAG/TW      G95

**ЦЕНЫ  
ПРЕДОСТАВЛЯЮТСЯ  
ПО ЗАПРОСУ**

В блоках могут быть просверлены 2 отверстия, для фиксации детали во время обработки.

**ПРЕСС-БЛОКИ  
(ТОРМОЗ СЦЕПЛЕНИЯ И ТОРМОЗА)**



Толщина		В (длина)		А (ширина)	
35,1	42,0	20	40	20	40
35,1	42,0	41	60	1	30
35,1	42,0	41	60	31	60
35,1	42,0	61	75	1	50
35,1	42,0	61	75	51	75
35,1	42,0	76	95	1	60
35,1	42,0	76	95	61	95
35,1	42,0	96	125	1	65
35,1	42,0	96	125	66	95
35,1	42,0	96	125	96	125
35,1	42,0	126	195	1	75
35,1	42,0	126	195	76	95
35,1	42,0	126	195	96	125
35,1	42,0	126	195	126	195
35,1	42,0	196	245	1	95
35,1	42,0	196	245	96	125
35,1	42,0	196	245	126	145
35,1	42,0	246	395	1	95
35,1	42,0	246	395	96	125
35,1	42,0	246	395	126	195
35,1	42,0	246	395	196	395

42,1	50,0	20	40	20	40
42,1	50,0	41	60	1	30
42,1	50,0	41	60	31	60
42,1	50,0	61	75	1	50
42,1	50,0	61	75	51	75
42,1	50,0	76	95	1	60
42,1	50,0	76	95	61	95
42,1	50,0	96	125	1	65
42,1	50,0	96	125	66	95
42,1	50,0	96	125	96	125
42,1	50,0	126	195	1	75
42,1	50,0	126	195	76	95
42,1	50,0	126	195	96	125
42,1	50,0	126	195	126	195
42,1	50,0	196	245	1	95
42,1	50,0	196	245	96	125
42,1	50,0	196	245	126	145
42,1	50,0	246	395	1	95
42,1	50,0	246	395	96	125
42,1	50,0	246	395	126	195
42,1	50,0	246	395	196	395

50,1	57,0	20	40	20	40
50,1	57,0	41	60	1	30
50,1	57,0	41	60	31	60
50,1	57,0	61	75	1	50
50,1	57,0	61	75	51	75
50,1	57,0	76	95	1	60
50,1	57,0	76	95	61	95
50,1	57,0	96	125	1	65
50,1	57,0	96	125	66	95
50,1	57,0	96	125	96	125
50,1	57,0	126	195	1	75
50,1	57,0	126	195	76	95
50,1	57,0	126	195	96	125
50,1	57,0	126	195	126	195
50,1	57,0	196	245	1	95
50,1	57,0	196	245	96	125
50,1	57,0	196	245	126	145
50,1	57,0	246	395	1	95
50,1	57,0	246	395	96	125
50,1	57,0	246	395	126	195
50,1	57,0	246	395	196	395

FAG/M

**МНОГОСЛОЙНЫЕ**

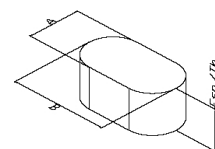
NT/DV      CR2M

FAG/TW      G95

**ЦЕНЫ  
ПРЕДОСТАВЛЯЮТСЯ  
ПО ЗАПРОСУ**

В блоках могут быть просверлены 2 отверстия, для фиксации детали во время обработки.

## ПРЕСС-БЛОКИ (ТОРМОЗ СЦЕПЛЕНИЯ И ТОРМОЗА)



Толщина		В (длина)		А (ширина)	
57,1	63,5	20	40	20	40
57,1	63,5	41	60	1	30
57,1	63,5	41	60	31	60
57,1	63,5	61	75	1	50
57,1	63,5	61	75	51	75
57,1	63,5	76	95	1	60
57,1	63,5	76	95	61	95
57,1	63,5	96	125	1	65
57,1	63,5	96	125	66	95
57,1	63,5	96	125	96	125
57,1	63,5	126	195	1	75
57,1	63,5	126	195	76	95
57,1	63,5	126	195	96	125
57,1	63,5	126	195	126	195
57,1	63,5	196	245	1	95
57,1	63,5	196	245	96	125
57,1	63,5	196	245	126	145
57,1	63,5	246	395	1	95
57,1	63,5	246	395	96	125
57,1	63,5	246	395	126	195
57,1	63,5	246	395	196	395

FAG/M

МНОГОСЛОЙНЫЕ

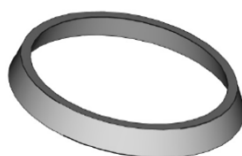
NT/DV      CR2M

FAG/TW      G95

**ЦЕНЫ  
ПРЕДОСТАВЛЯЮТСЯ  
ПО ЗАПРОСУ**

В блоках могут быть просверлены 2 отверстия, для фиксации детали во время обработки.

## РАСТРУБЫ



Толщина		Ø Внешний	
-	12,0	50	150
-	12,0	150	200
12,0	20,0	50	150
12,0	20,0	150	200

SA92      G95

**ЦЕНЫ  
ПРЕДОСТАВЛЯЮТСЯ  
ПО ЗАПРОСУ**

## ЦЕНТРОБЕЖНЫЕ ТОРМОЗА

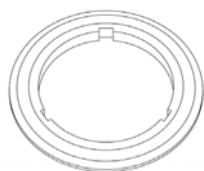


ТИП: FC

Толщина	Ø Внешний	FAG/M	SA92	SA80/M
24	112			
24	150			
33	87			
33	120			
33	187			
33	258			
37	120			
37	187			
37	272			
40	120			
40	198			
40	320			
46	200			
46	395			
49	187			
58	258			
58	395			
70	295			
78	293			
83	345			
93	395			

**ЦЕНЫ  
ПРЕДОСТАВЛЯЮТСЯ  
ПО ЗАПРОСУ**

## ПРЕСС-БЛОКИ WEINGARTEN



ДИСКИ ТИП DC

ММ

ИН	РАЗМЕРЫ	ШТ/КОМ.	ЦЕНА	ЦЕНА/КОМП.
P-100	150 x 90 x 19	3	+	+
P-125	170 x 105 x 19	3	+	+
P-140	180 x 110 x 22	3	+	+
P-160	190 x 110 x 22	3	+	+
P-180	210 x 125 x 21,5	4	+	+
P-200	220 x 125 x 21,5	4	+	+
P-220	335 x 200 x 25	4	+	+
P-240	325 x 200 x 25	4	+	+
P-315	420 x 260 x 31,5	4	+	+

ЛАПКИ ТИП РА


ММ

ИН	РАЗМЕРЫ	ЦЕНА
P-100	192 x 56 x 55	+
P-125	215 x 55 x 54	+
P-140	239 x 65 x 59	+
P-160	265 x 65 x 65	+
P-180	364 x 86 x 73	+
P-200	414 x 86 x 85	+
P-220	462 x 100 x 102	+
P-240	462 x 100 x 96	+
P-315	610 x 126 x 128	+

## ТОРМОЗНЫЕ КОЛОДКИ

	ИН	Описание	4-19	20-99	+100 ед.	+ CR-2M	+SF
	M 6418 10 X	MDT 64 x 5 x 10.0	+	+	+	+	+
	M 8308 10 X	MDM 83 x 0 x 8	+	+	+	+	
	M 8103 10 X	MDM 83 x 0 x 8,75	+	+	+		+
	M 6025 11 X	MRM 60 X 72 X 14.8	+	+	+		+
	M 4804 11 X	MRS 48 x 63 x 11.7	+	+	+		+
	M 6616 10 X	MRM 66 X 91 X 30	+	+	+		
	M 4714 10 X	MRM 47 x 53 x 17.8	+	+	+		+
	M 6007 10 X	MRM 60 x 90 x 12.7	+	+	+	+	+
	M 1105 10 X	MRM 110 x 190 x 19	+	+	+		
	M 1027 10 X	MRM 109 x 143 x 13	+	+	+		+
	M 1002 10 X	MRM 108 X 269 X 10	+	+	+	+	
	M 4303 10 X	MRC 43 x 65 x 10.0	+	+	+		
	M 5001 10 X	MRS 50 X 79.5 X 12	+	+	+	+	
	M 8520 11 X	MRM 85 X 85 X 19	+	+	+		+
	I 10158 10 x	RC 30 x 21 x 50	+	+	+		

## СКЛЕИВАЮЩЕЕ ВЕЩЕСТВО

			5 л	25 л
	AR2030	Клей	+	+

**ЦЕНЫ  
ПРЕДОСТАВЛЯЮТСЯ  
ПО ЗАПРОСУ**

# FRENOS SAULEDA, S.A.





Frenos Sauleda

FRENOS SAULEDA S.A.  
Barri del Migdia S/N  
08395, Sant Cebria de Vallalta  
Барселона - Испания  
Тел: 0034 93 7631120  
Факс: 0034 93 7631061  
comercia@frenossauleda.com  
www.frenossauleda.com

[www.frenossauleda.ru](http://www.frenossauleda.ru)  
[www.smagresta.ru](http://www.smagresta.ru)



**SMAGRESTA®**  
ПРОИЗВОДСТВЕННО-СЕРВИСНАЯ КОМПАНИЯ

ЭКСКЛЮЗИВНЫЙ ПРЕДСТАВИТЕЛЬ ФИРМЫ  
В РОССИИ И СТРАНАХ ТАМОЖЕННОГО СОЮЗА

**Адрес:**

Юридический адрес: 196650, г. Санкт-Петербург,  
г. Колпино, ул. Павловская, дом 55А, литера А, этаж 1, помещение № 9.  
Фактический адрес: 187032, Ленинградская область, поселок Тельмана,  
ул. Красноборская дорога, дом 1В/2

**Контакты:**

Телефон :  
8 (800) 555-33-72 (с 09.00 до 21.00 ежедневно по Мск)

Менеджер:  
+7 (921) 892-01-34 (Telegram/WhatsApp/Viber)  
office@frenossauleda.ru

**Реквизиты фирмы:**

ООО «Смагреста», ОГРН: 1157847389325, ИНН: 7817055680, КПП: 781701001

**Реквизиты банка:**

Филиал "Центральный" Банка ВТБ (ПАО) в г. Москве,  
БИК: 044525411, ИНН: 7702070139,  
Р/С: 40702810113260002430, К/С: 30101810145250000411

© Smagresta® и © Frenos Sauleda® являются зарегистрированными товарными знаками в Евросоюзе (Smagresta® и Frenos Sauleda S.A.®) и в РФ (ООО «Смагреста»). Копирование фотографий, текста запрещено. Все права на иллюстрации, представленные на сайте, принадлежат их правообладателям. Охраняется законом РФ.

