

Идентификатор материала: 27
 Rble: P. Антич
 Редакция: 6
 Последнее обновление: 06.09.2019
 Производство: Испания

GHFM

КОМПАНИЯ SMAGRESTA ЯВЛЯЕТСЯ
 ЭКСКЛЮЗИВНЫМ ПРЕДСТАВИТЕЛЕМ
 ИСПАНСКОГО ПРОИЗВОДИТЕЛЯ
 FRENOS SAULEDA S.A.

GHFM представляет собой мягкий эластичный фрикционный материал с высоким коэффициентом трения. Такая эластичность делает его бесшумным при минимальном износе рабочих поверхностей. Материал состоит из фенольных смол с каучуковой системой склеивания бутадиен-нитрильного каучука (NBR), коротких и латунных волокон, модификаторов трения и наполнителей. GHFM является полностью отверждаемым и подходит для склеивания и клепки.

Данные о материале

Фрикционные характеристики (согласно графику)

Коэффициент трения покоя (15 бар, из упаковки):	0,65±0,05	мк
Коэффициент трения покоя (15 бар, 100°C):	0,50±0,05	мк
Коэффициент трения движения:	см. графики	
Интенсивность износа:	см. графики	
T° снижения эффективности	>350	°C

Физические характеристики

Твердость (DIN53505):	55±5	По Шору D
Относительная плотность (ASTM D792):	1,7±0,05	гр/см³
Теплопроводность (ASTM E1952):	0,33±0,01	Вт/м²K

Механические характеристики

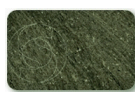
предел прочности при растяжении (ASTM D638):	3±1	Н/мм²
Предел прочности при сжатии (ISO 844:2014):	190±5	Н/мм²
Модуль упругости при сдвиге (ASTM D2344-00):	190±10	Н/мм²
Коэффициент Пуассона (ASTM D638):	0,34±0,03	
Модуль упругости при растяжении (ASTM D638):	504±100	Н/мм²

Рекомендуемые рабочие значения

T° макс. Непрерывная эксплуатация:	250	°C
T° макс. Периодическая эксплуатация:	350	°C

Тип материала: Эластичный материал

Внешний вид / форм-факторы



Области применения

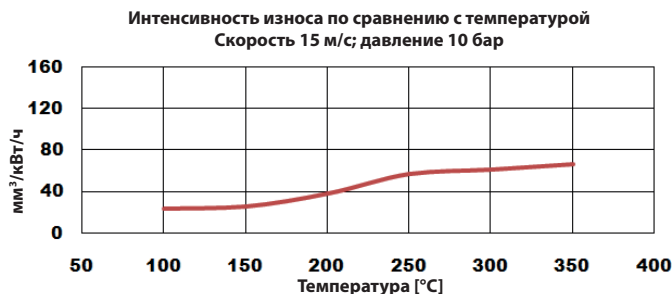
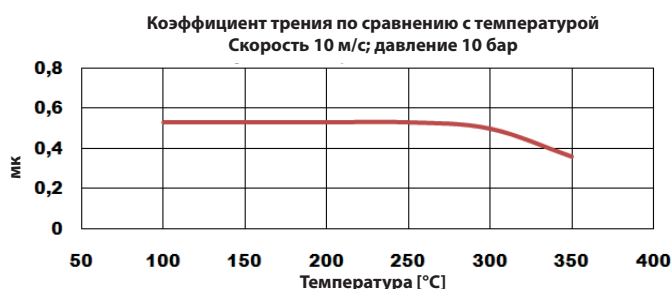
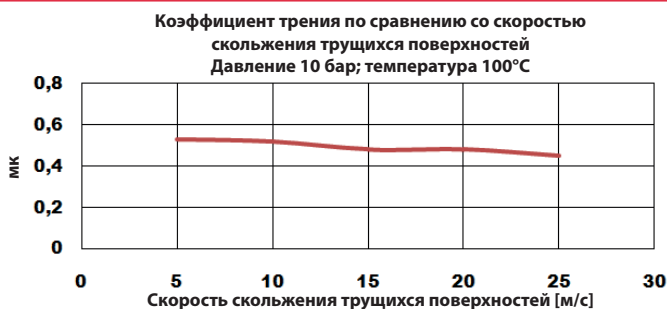
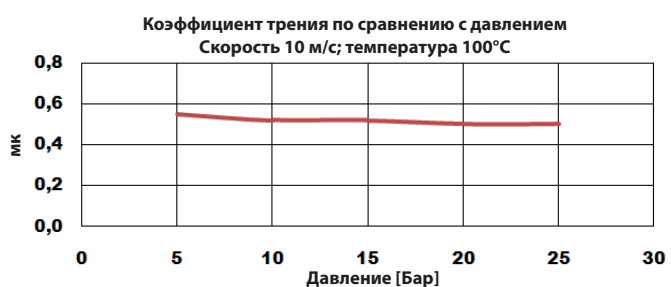
Тормозные колодки промышленного применения. Тяжело нагруженные лебедки и краны. Статические тормоза.

Уровень цен: € € €

Регламент ЕС, касающийся правил регистрации, оценки, санкционирования и ограничения использования химических веществ 1907/2006 – Правила ограничения содержания вредных веществ 2011/65/ЕС: Соответствует

Прочее

Рекомендуемая сопрягаемая поверхность:	Перлитный чугун, твердость HB150-200
Рекомендуемые адгезивы:	Термоотверждающийся клей
Маслоупорный:	Да



Скорость скольжения трущихся поверхностей, температура и давление взаимосвязаны. Изменение каких-либо значений приведет к изменению остальных. Приведенные значения представляют типовые условия, но не являются окончательными предельными значениями для материала.